

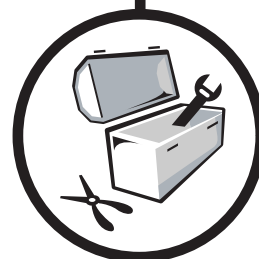
Français
10/04/06

PK 350

Chaudières fioul/gaz



Notice
Installation



OERTLI

CE
1312



Colisage

i Pour les options pouvant être montées sur ces chaudières, reportez-vous au tarif en vigueur.

Colisage : Avant de commencer l'installation de votre chaudière, vous pouvez vérifier d'après le tableau ci-après si vous êtes bien en possession de tous les colis la composant.

1. Corps de chaudière + Accessoires

- Pour les chaudières livrées avec corps monté

Nombre d'éléments		4	5	6	7	8	9
Corps de chaudière assemblé (composition suivant modèle)		1	1	1	1	1	1
Accessoires	Colis	FD 15	FD 15	FD 19	FD 19	FD 19	FD 20

- Pour chaudière livrée avec corps de chaudière non assemblé

Nombre d'éléments		4	5	6	7	8	9
Élément avant	Colis 8219-0002	1	1	1	1	1	1
Élément intermédiaire	Colis 8219-0001	2	3	4	5	6	7
Élément arrière	Colis 8553-7072	1	1	1	1	1	1
Liasse tiges d'assemblage		1	1	1	1	1	1
Accessoires corps en vrac	1 colis	FD 9	FD 10	FD 11	FD 12	FD 13	FD 14
Châssis	1 colis	FD 30	FD 31	FD 32	FD 33	FD 34	FD 35

2. Porte foyer

Nombre d'éléments		4	5	6	7	8	9
Porte foyer	1 colis	BP 13	BP 13	BP 13	BP 13	BP 13	BP 13

3. Accélérateurs de convection

Nombre d'éléments		4	5	6	7	8	9
Accélérateurs de convection	1 colis	BP 16	BP 17	BP 17	BP 19	BP 20	BP 21

4. Habillage

Nombre d'éléments		4	5	6	7	8	9
Habillage	1 colis	MD7	MD8	MD9	MD10	MD11	MD12
Panneau avant	1 colis	MG3	MG3	MG3	MG3	MG3	MG3

5. Documents techniques

Nombre d'éléments		4	5	6	7	8	9
1 colis (Composition selon pays)		1	1	1	1	1	1

6. Tableau de commande

Nombre d'éléments		4	5	6	7	8	9
Tableau de commande standard S3	Colis				MD4		
ou Tableau de commande R	Colis				MD2		

Montage PK 350




Outils nécessaires

- 1 tournevis cruciforme
- 1 marteau
- 1 couteau
- clés plates de 8 - 13 - 17 - 18 - 19
- 1 pistolet à mastic
- 1 outil de montage JDTE, JDTE Plus ou JD simplifié
- 1 barre à mine
- 1 pince multiprise
- 1 clé de 45 ou pince à griffes
- 1 balayette

 de la visserie de réserve est prévue.

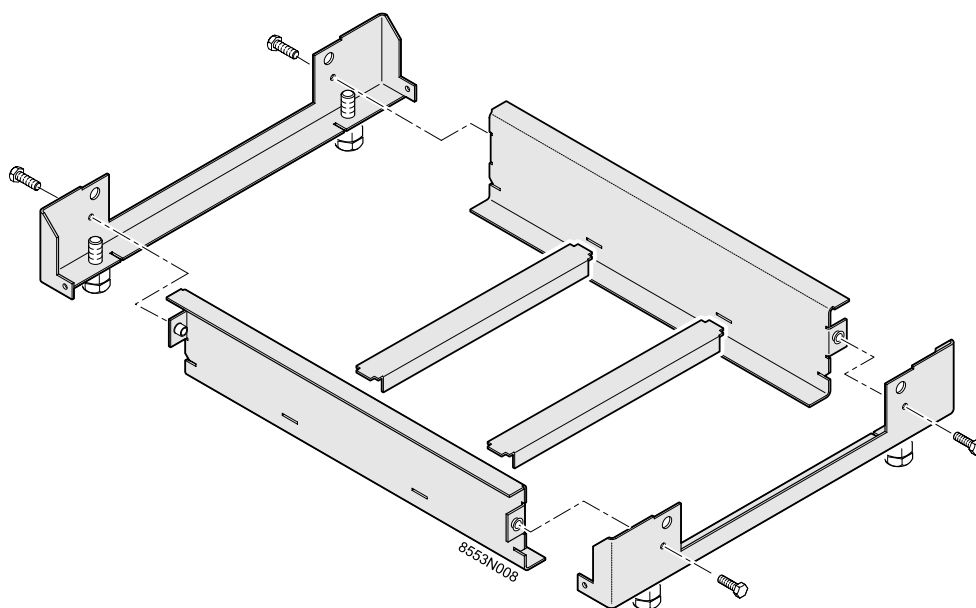
 **Avertissement : le montage doit être effectué dans l'ordre donné par les numéros portés en haut des différentes vues et en respectant toutes les instructions données.**

Symboles utilisés

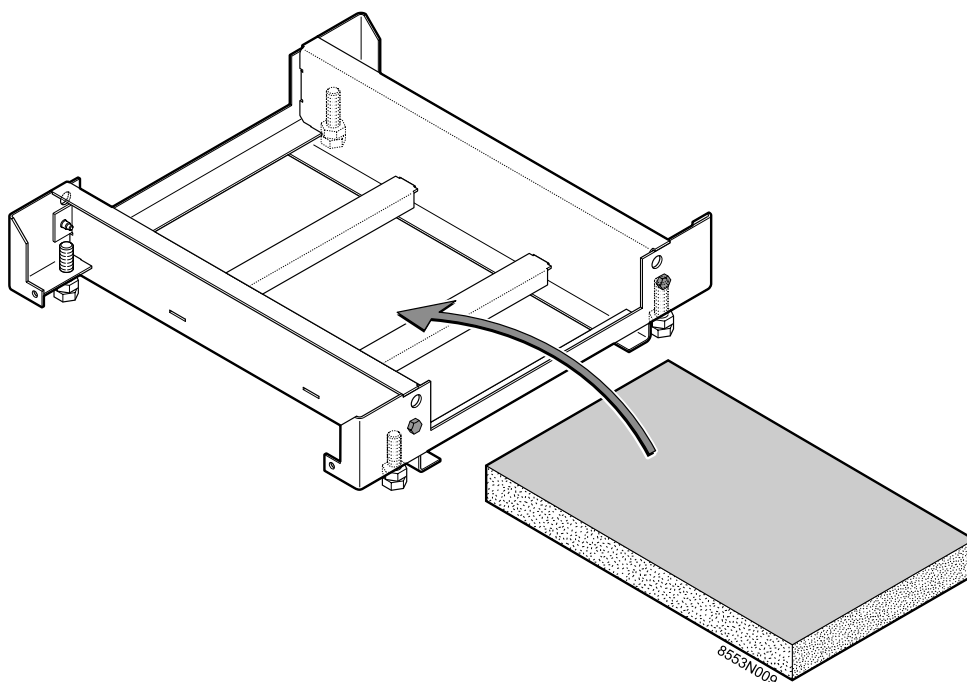
	Attention danger	Risque de dommages corporels et matériels. Respecter impérativement les consignes pour la sécurité des personnes et des biens
	Information particulière	Tenir compte de l'information pour maintenir le confort
	Renvoi	Renvoi vers d'autres notices ou d'autres pages de la notice

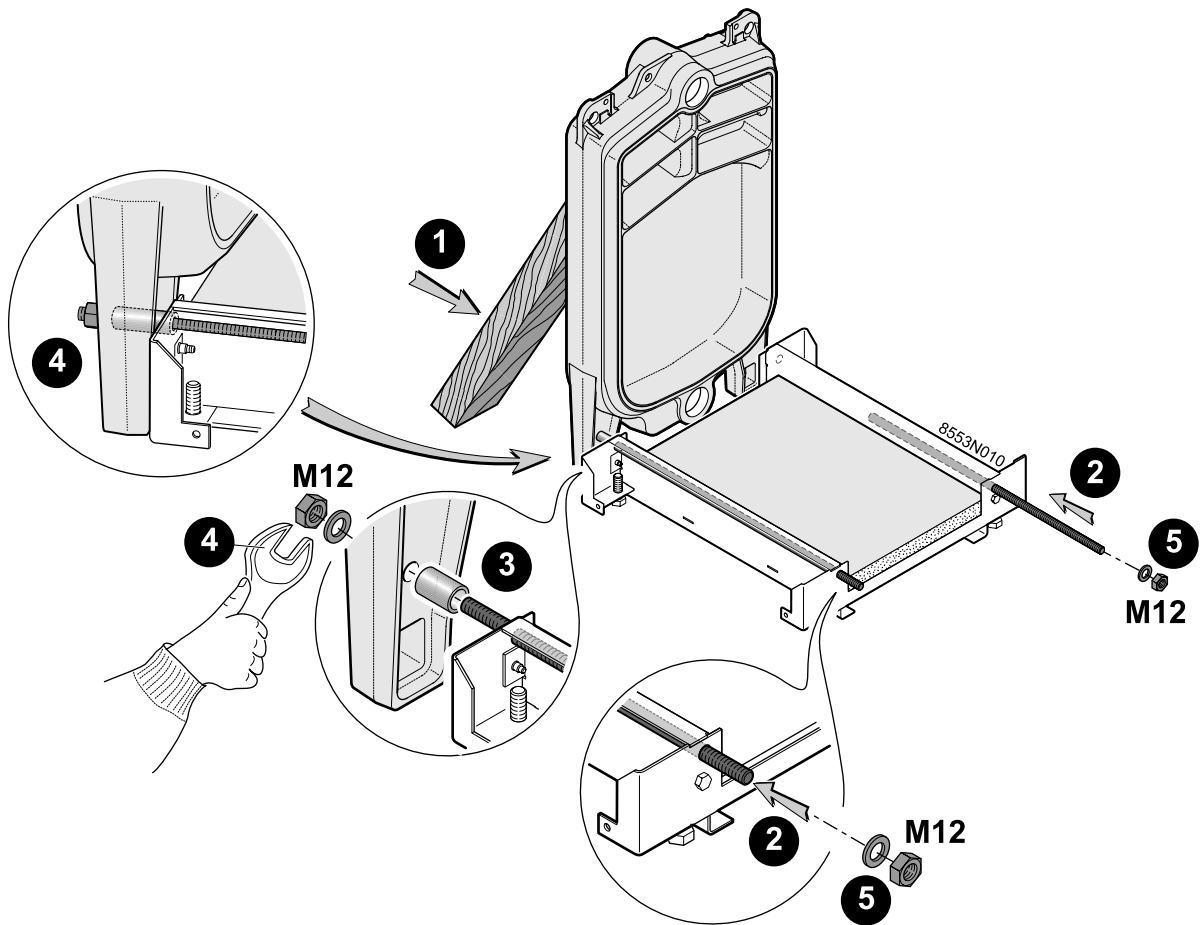
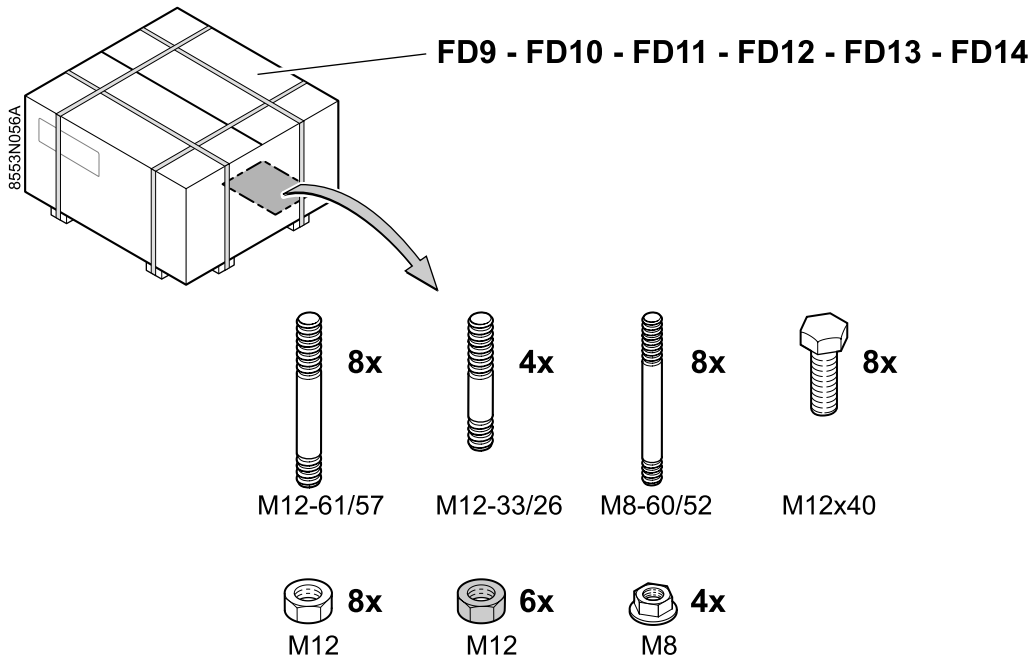
1

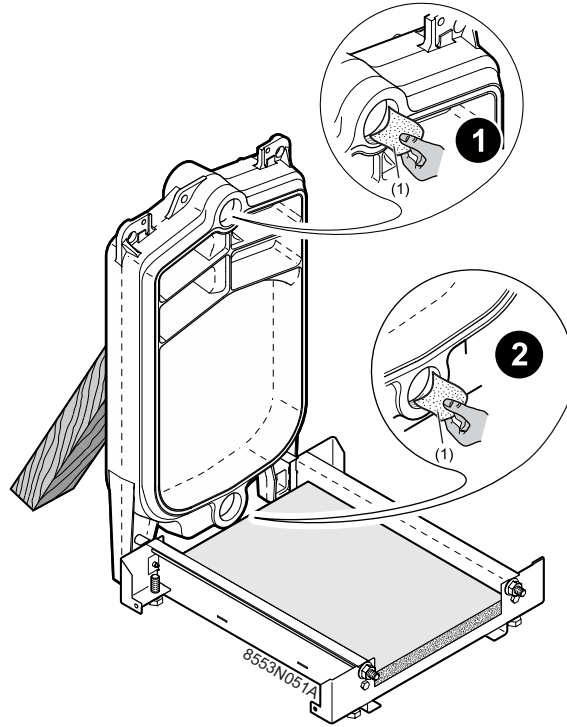
FD30 - FD31 - FD32 - FD33 - FD34 - FD35



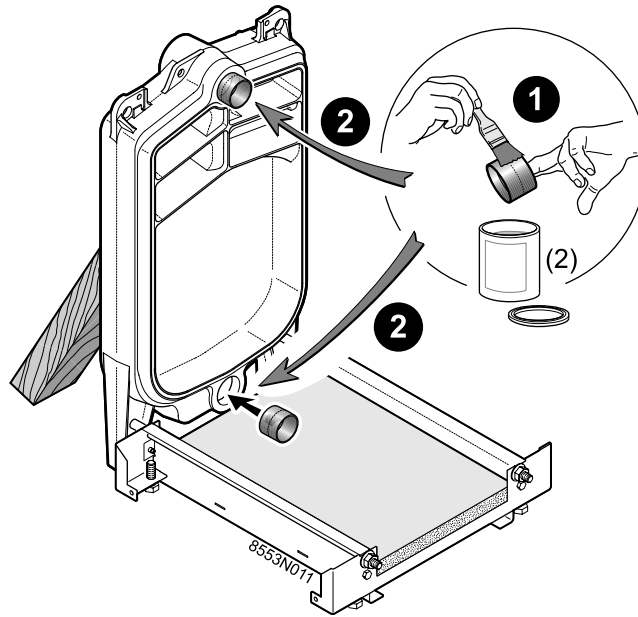
2





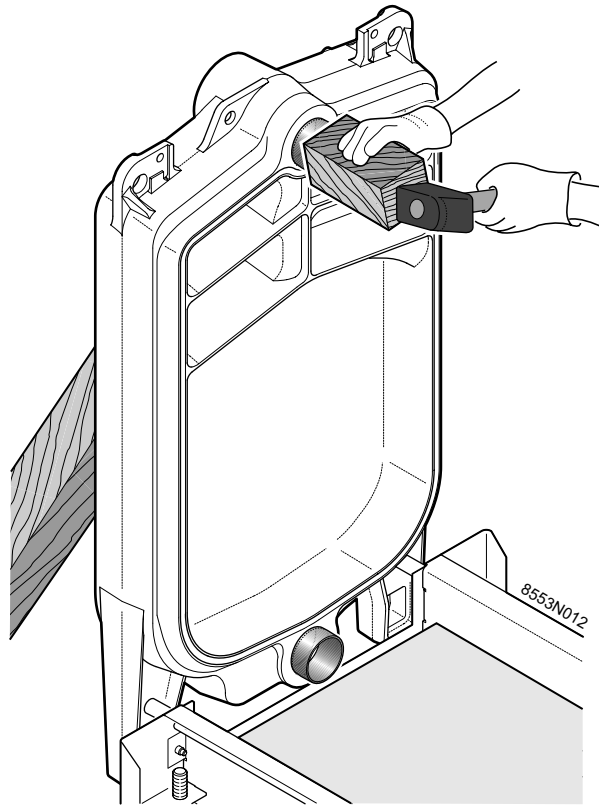


(1) Papier de verre

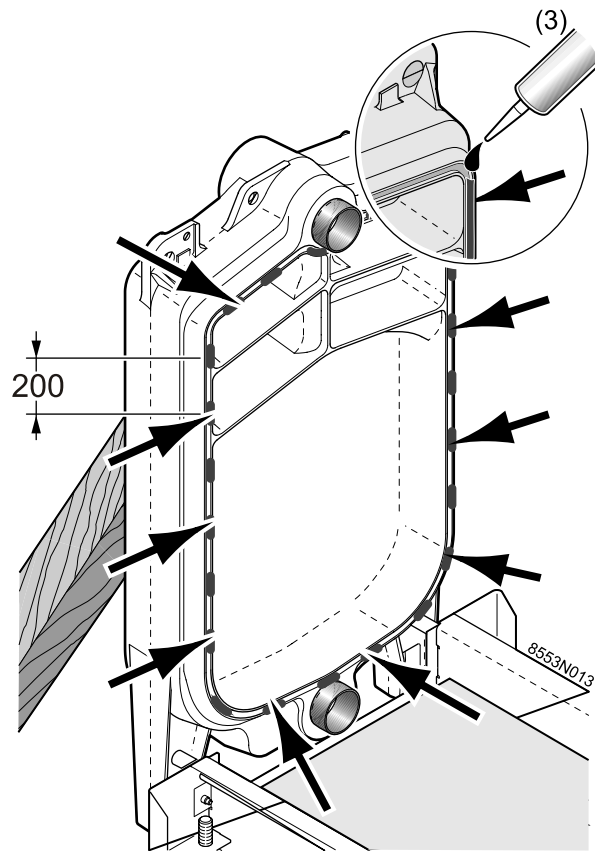


(2) Huile de lin (livré)

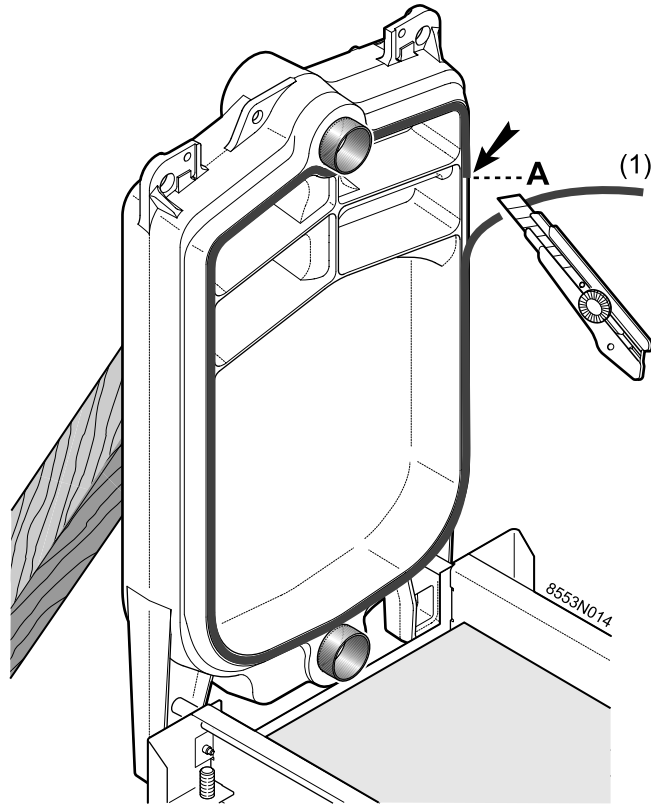
7



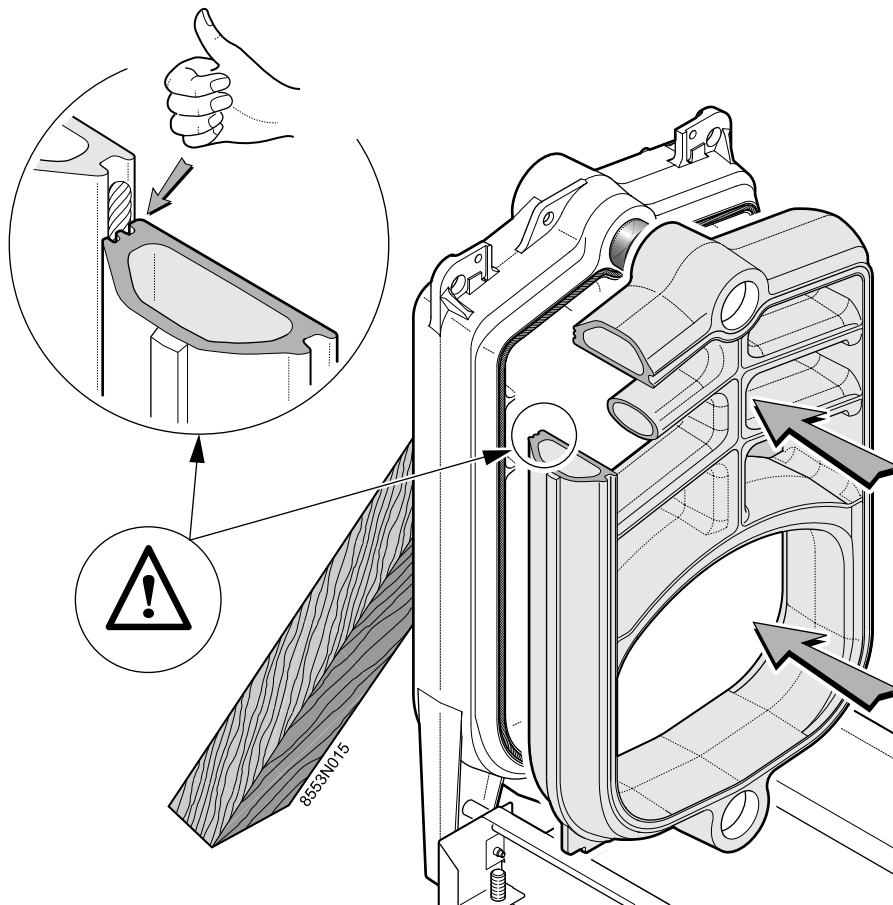
8

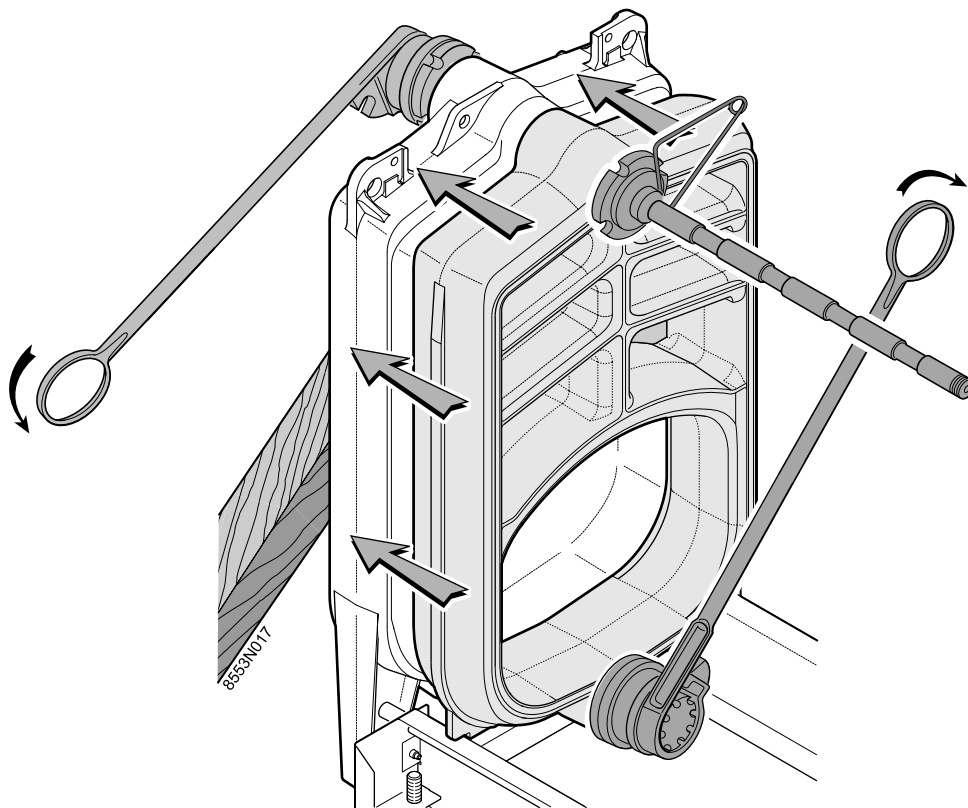
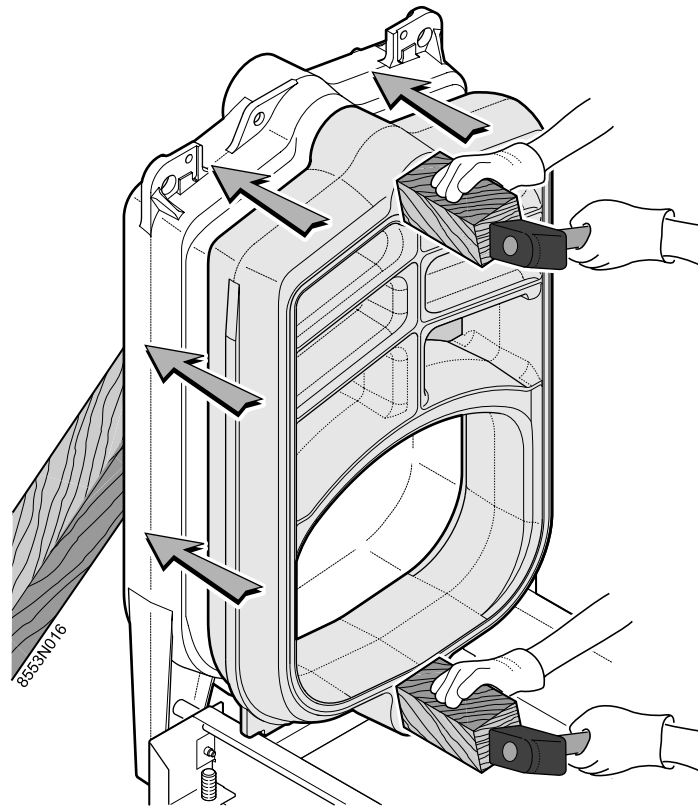


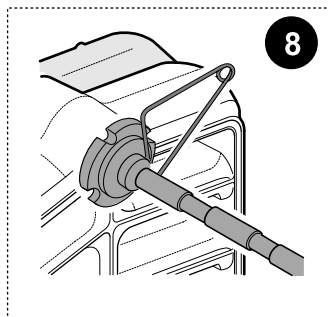
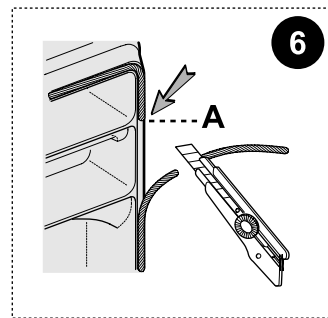
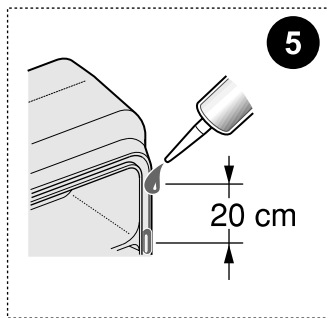
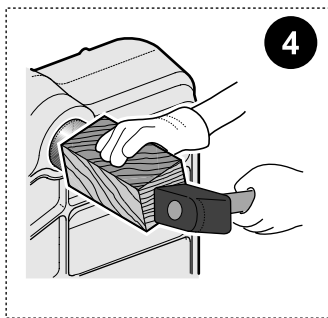
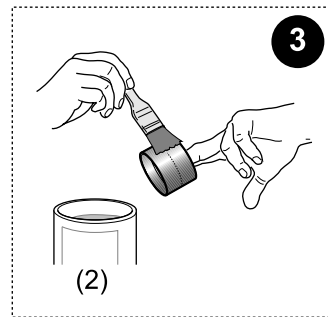
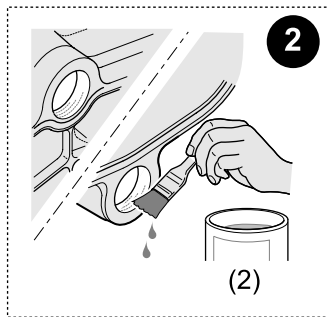
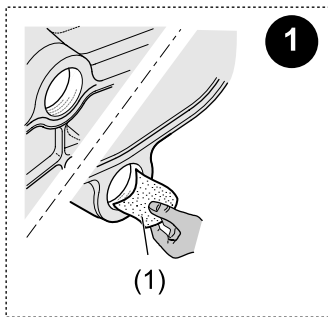
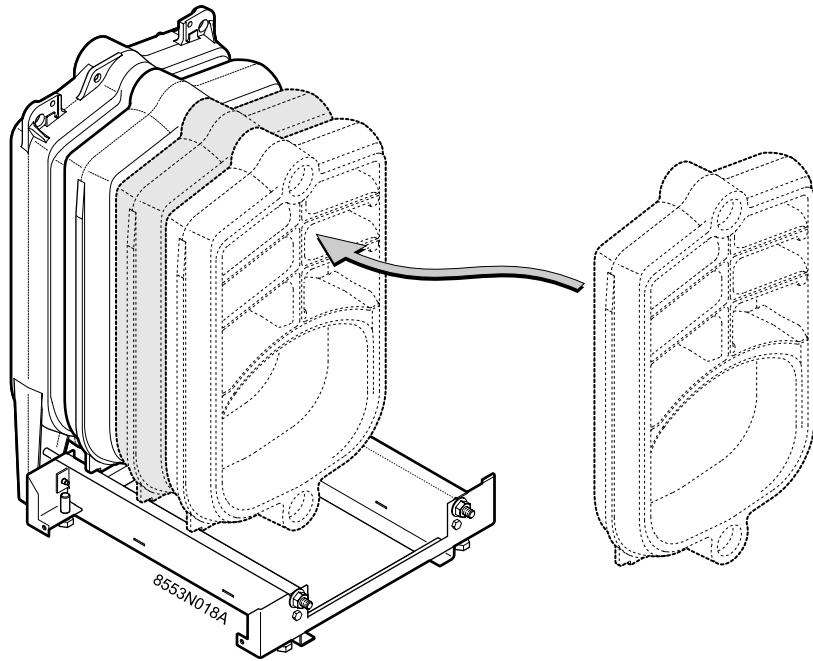
(3) Silicone (livré)



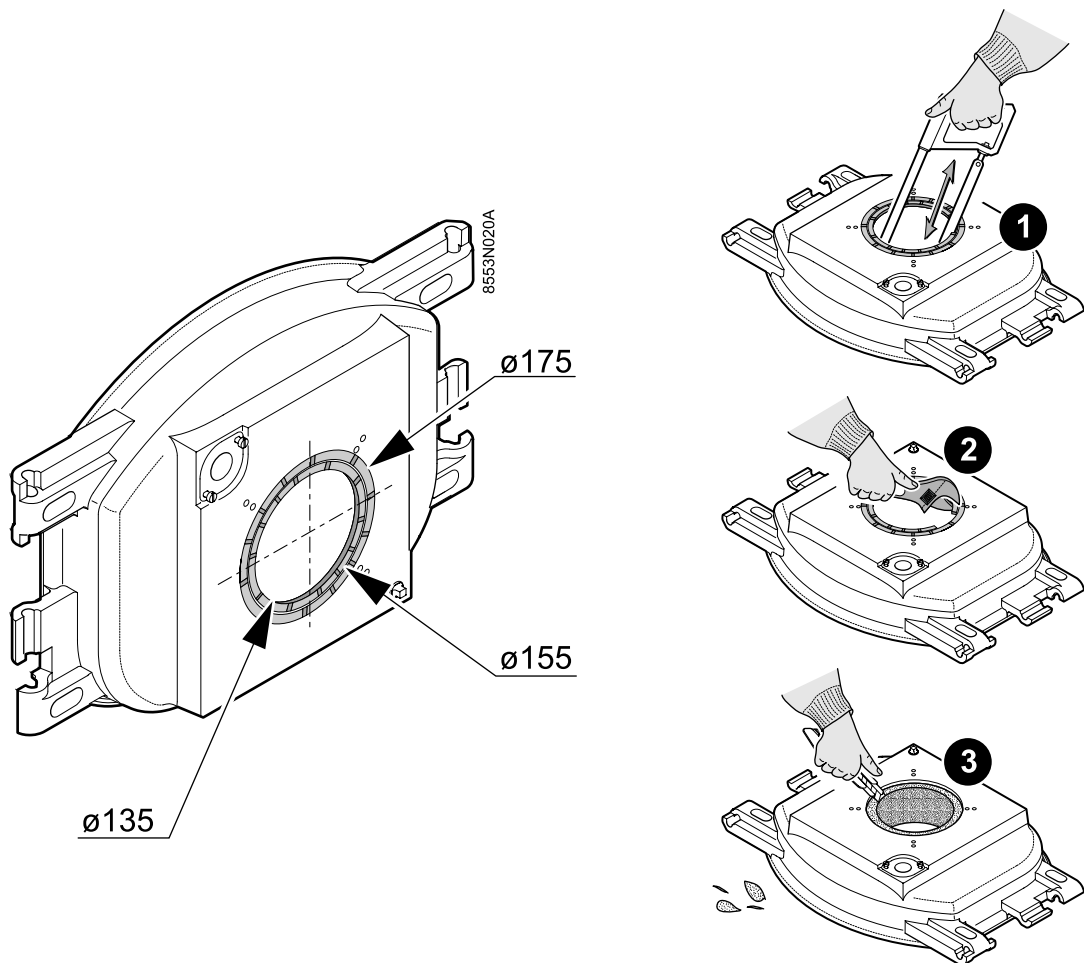
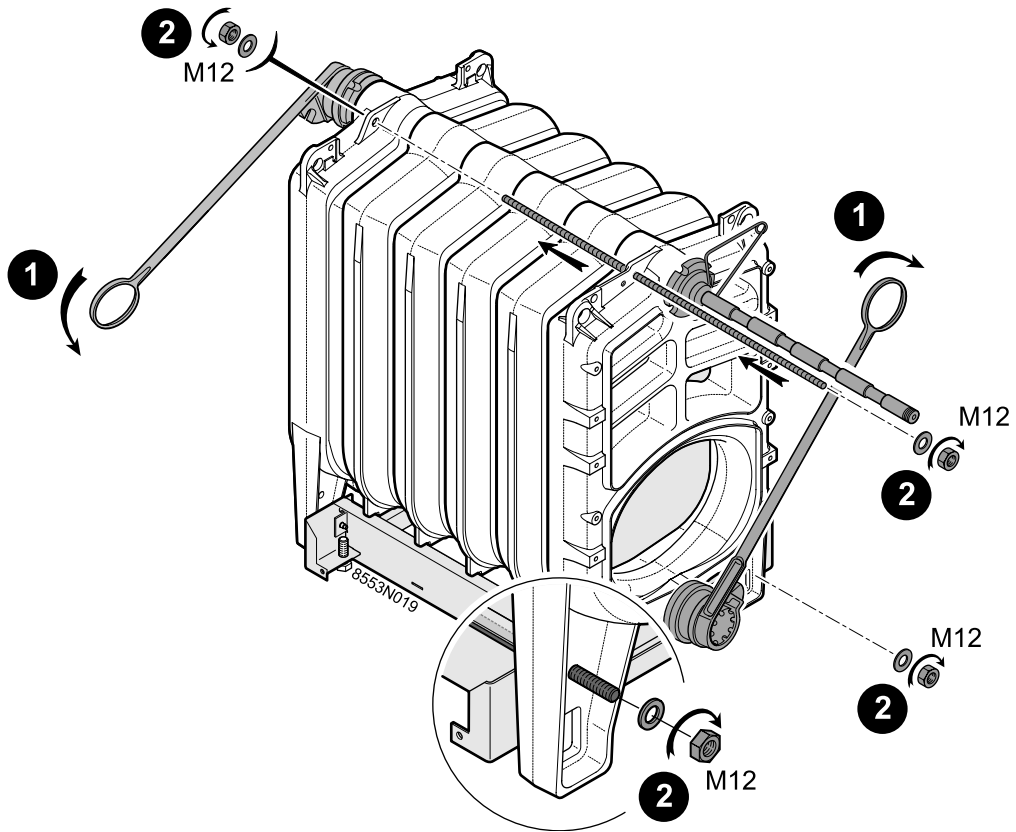
(1) tresse (livré)
10

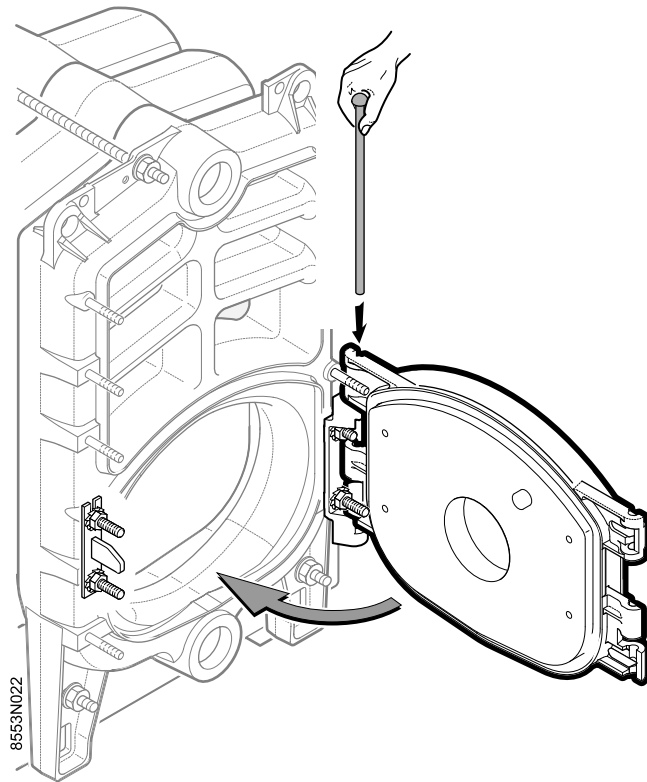
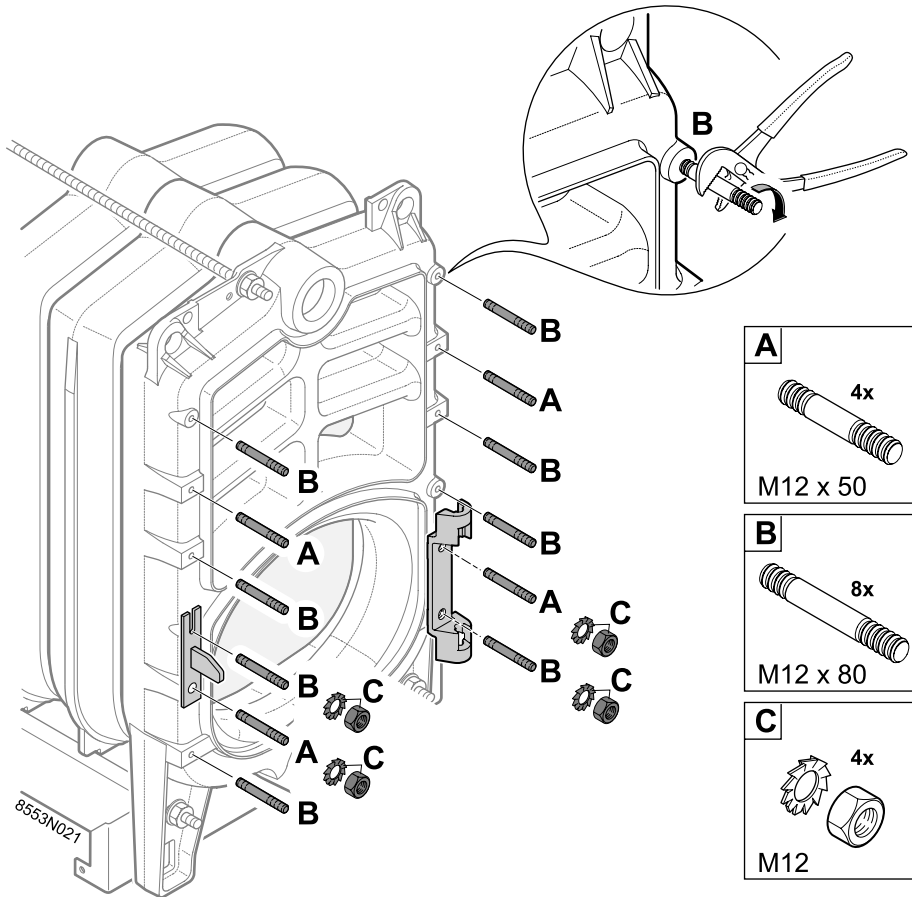


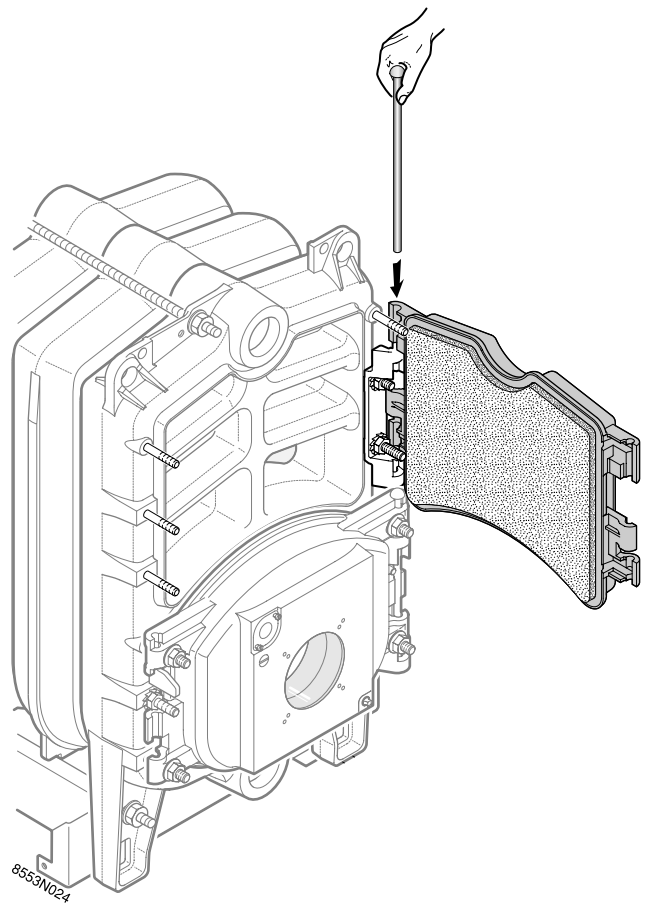
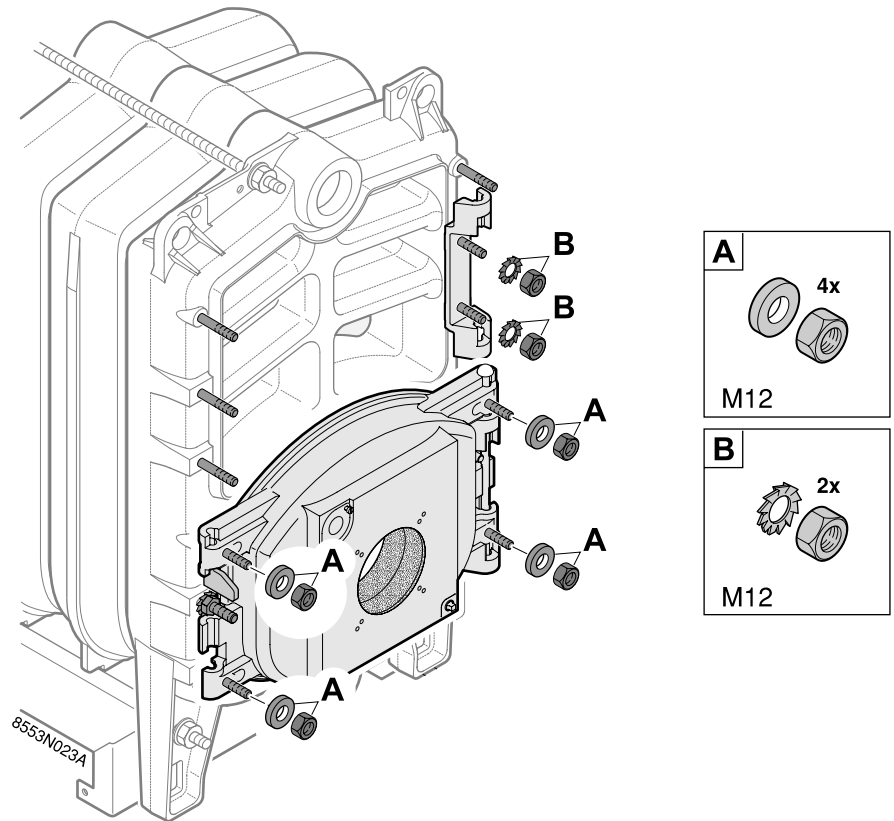


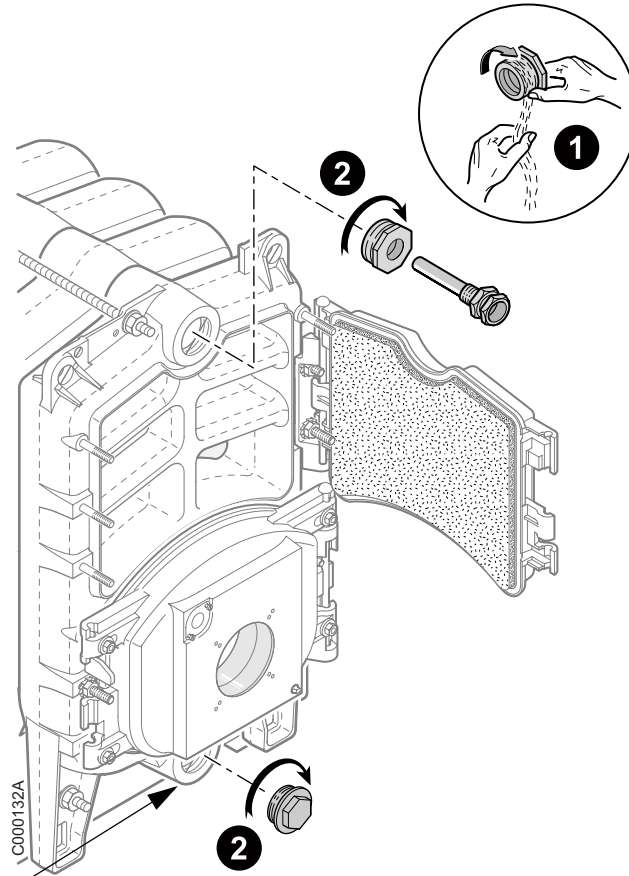


- (1) Papier de verre
- (2) Huile de lin (livré)

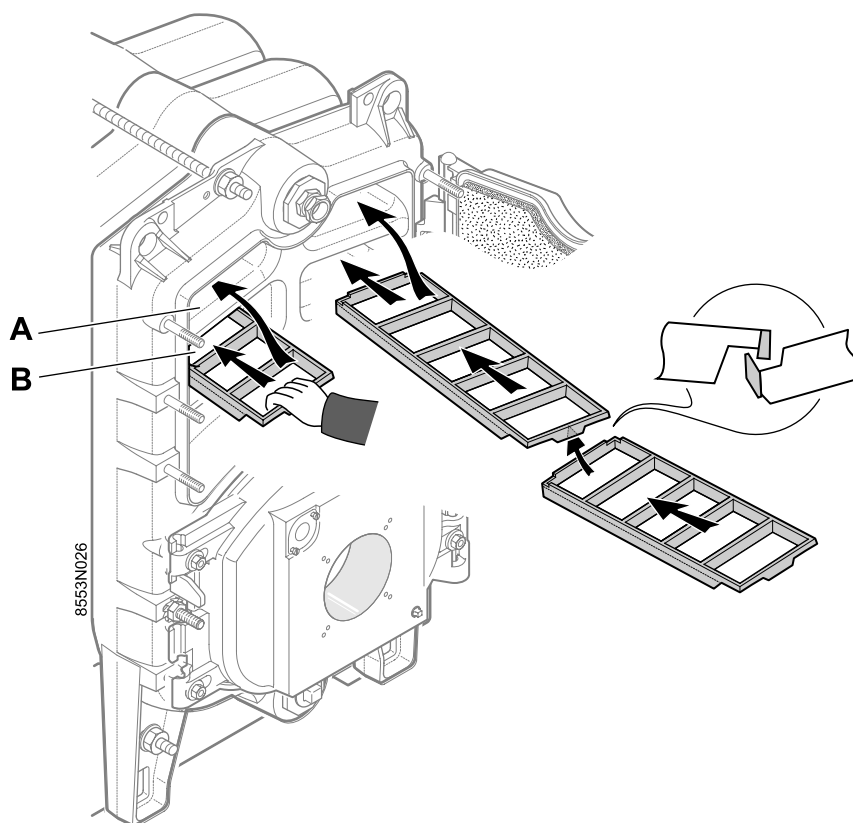






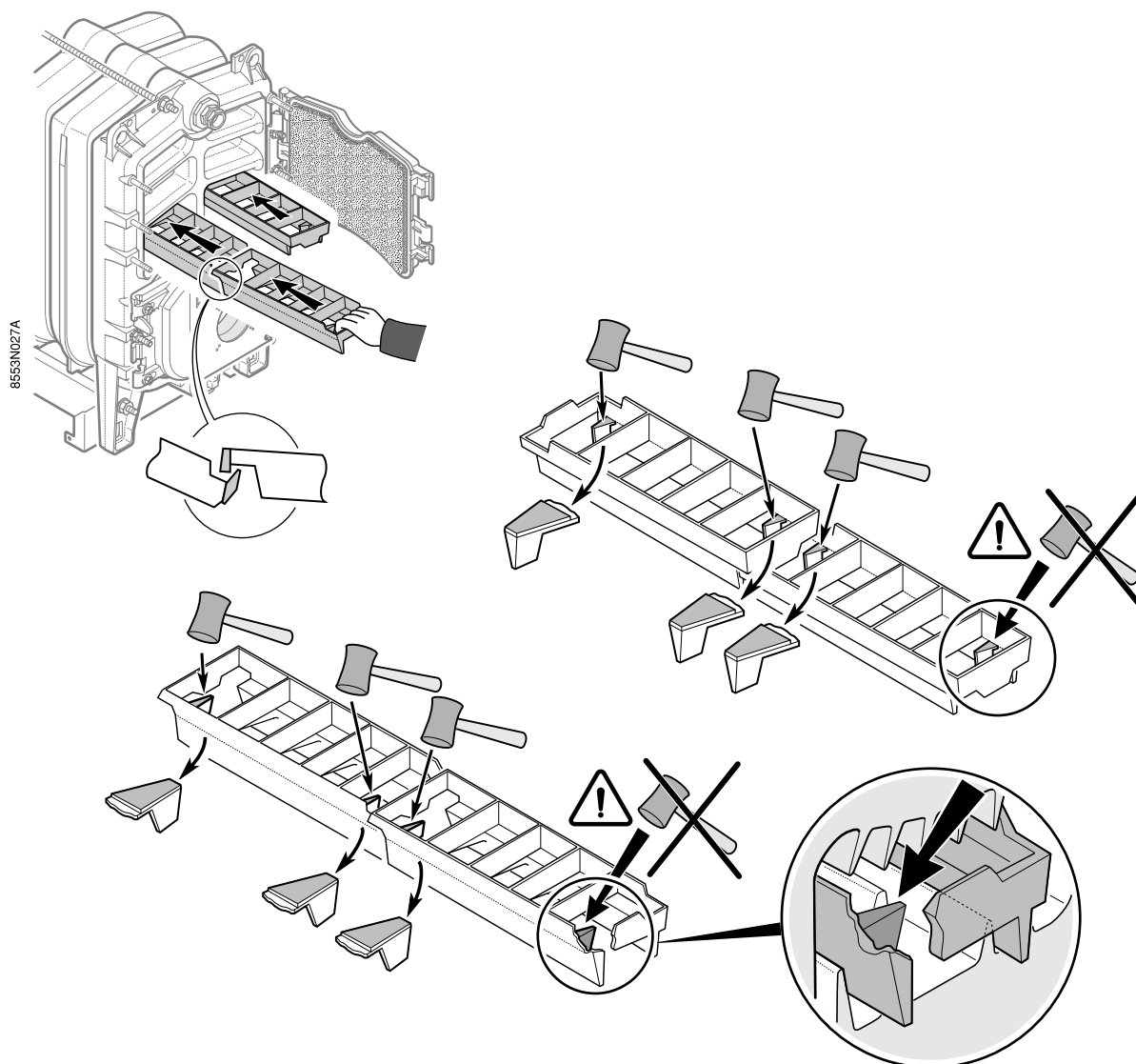


Raccordement du chasse boue



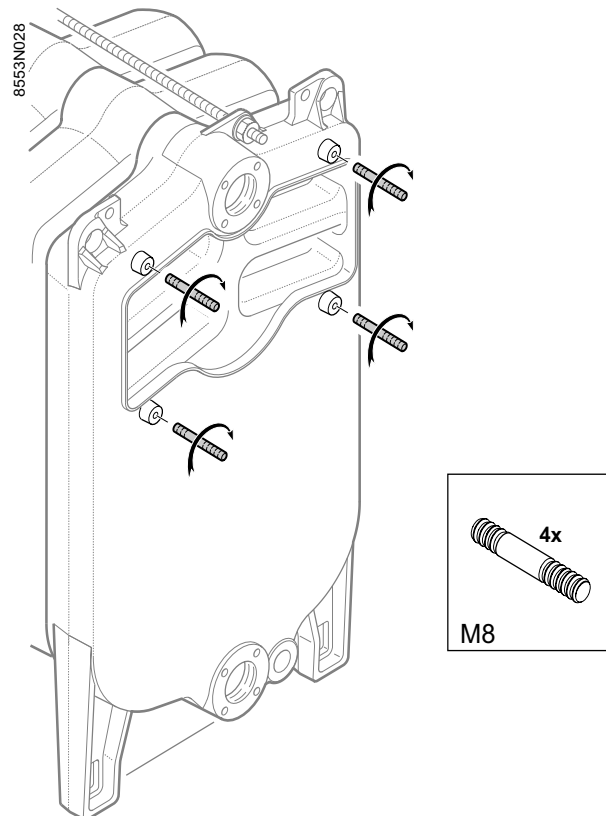
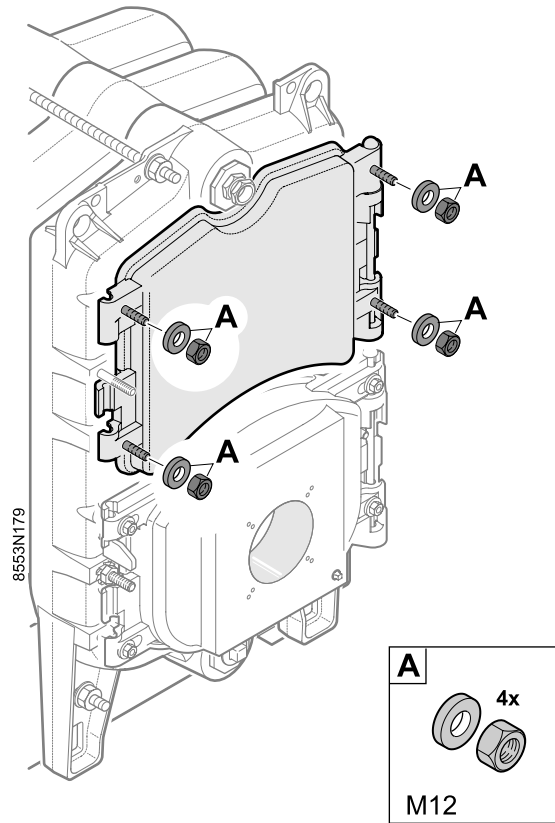
Chaudières pour les pays suivants : France, Belgique, Allemagne

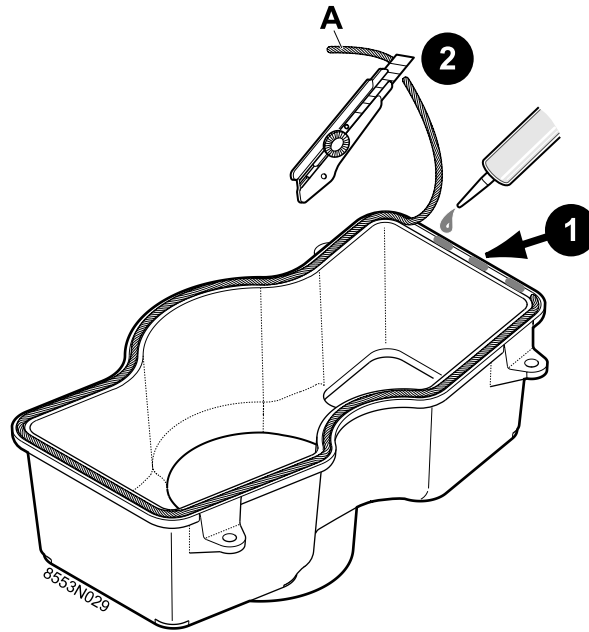
Accélérateurs de convection supérieurs	Carneaux	PK 354	PK 355	PK 356	PK 357	PK 358	PK 359
Longueur : 410 mm	A + B		8	8	4		
Longueur : 570 mm	A + B	4			4	8	8



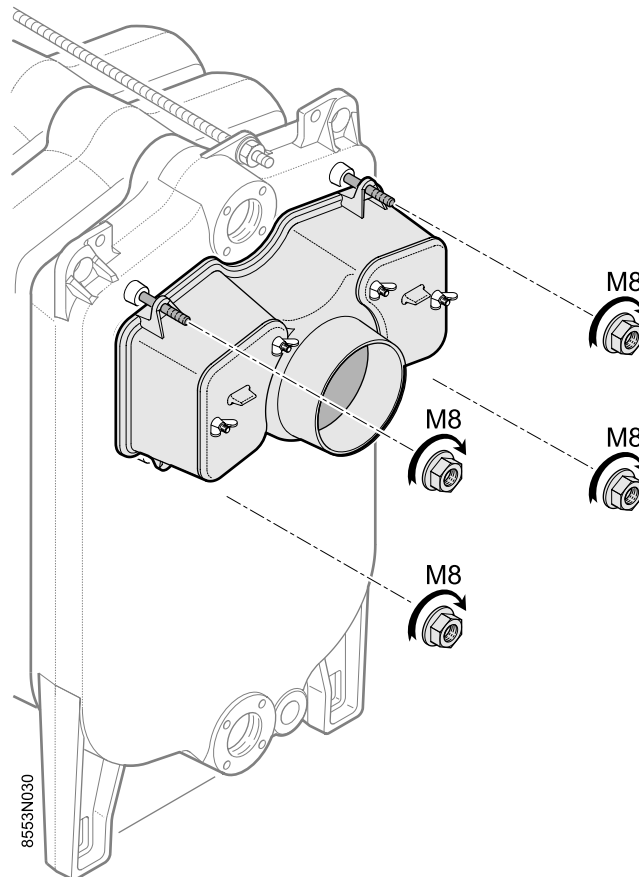
Chaudières pour les pays suivants : France, Belgique, Allemagne

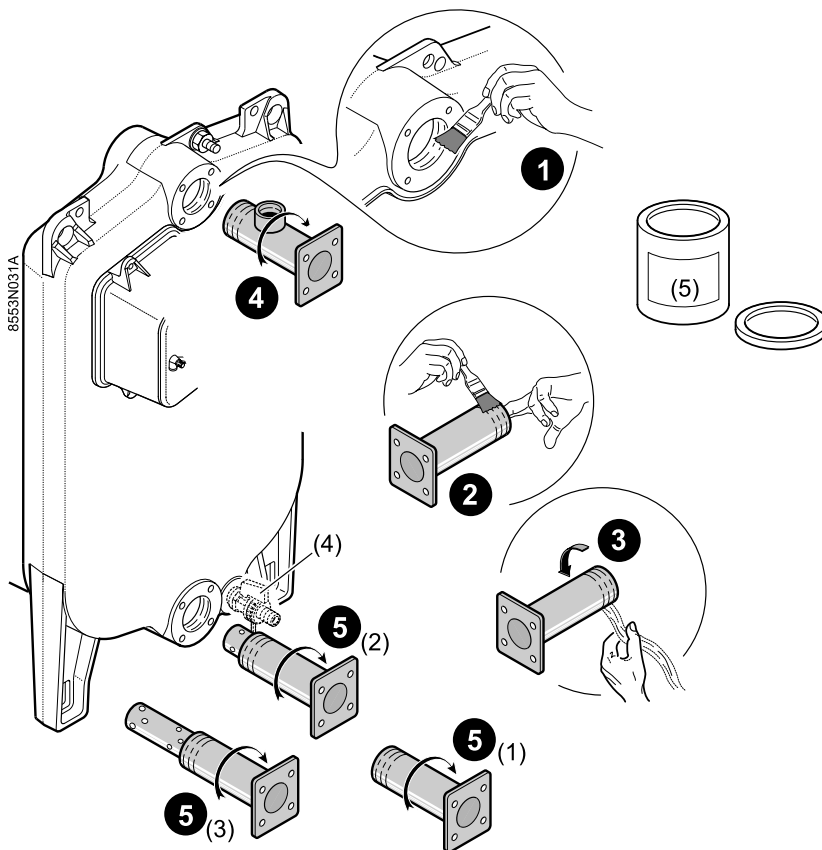
Accélérateurs de convection inférieurs	PK 354	PK 355	PK 356	PK 357	PK 358	PK 359
Longueur : 412 mm	2	2	2	2	4	2
Longueur : 572 mm						2





(A) tresse

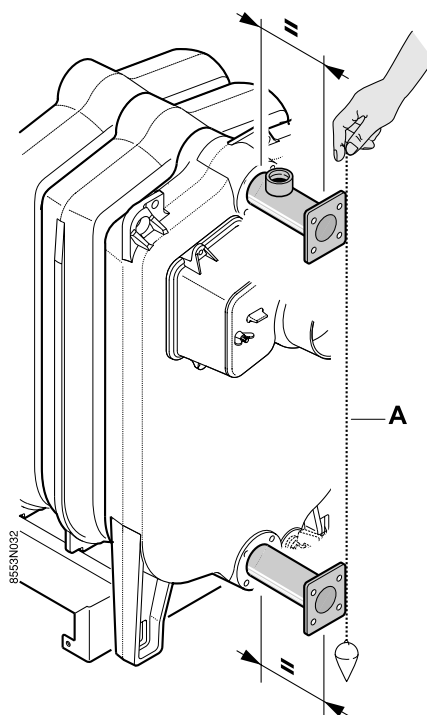




- (1) 4 - 5 éléments
- (2) 6 - 7 - 8 éléments
- (3) 9 éléments

- (4) Robinet de vidange (non fourni)
- (5) Pâte d'étanchéité seule (non fourni)

28

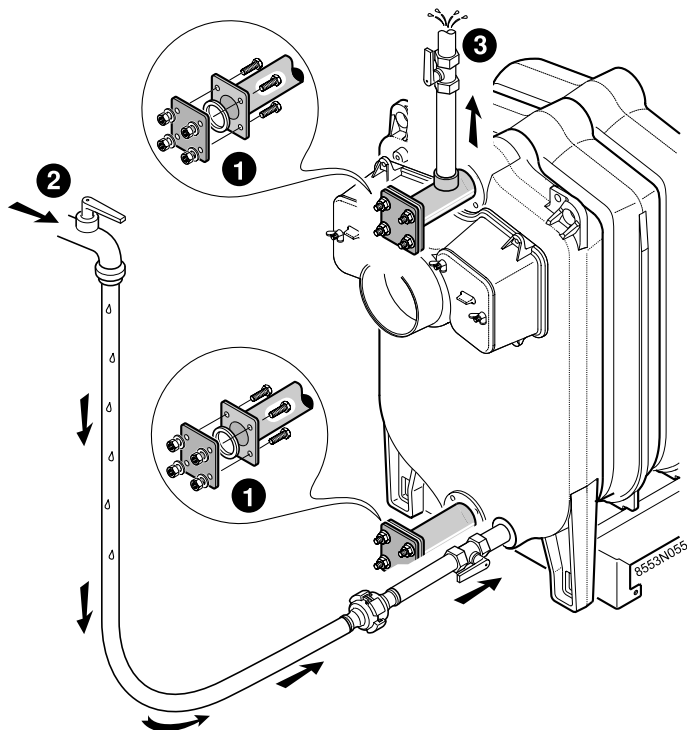


A. Fil à plomb

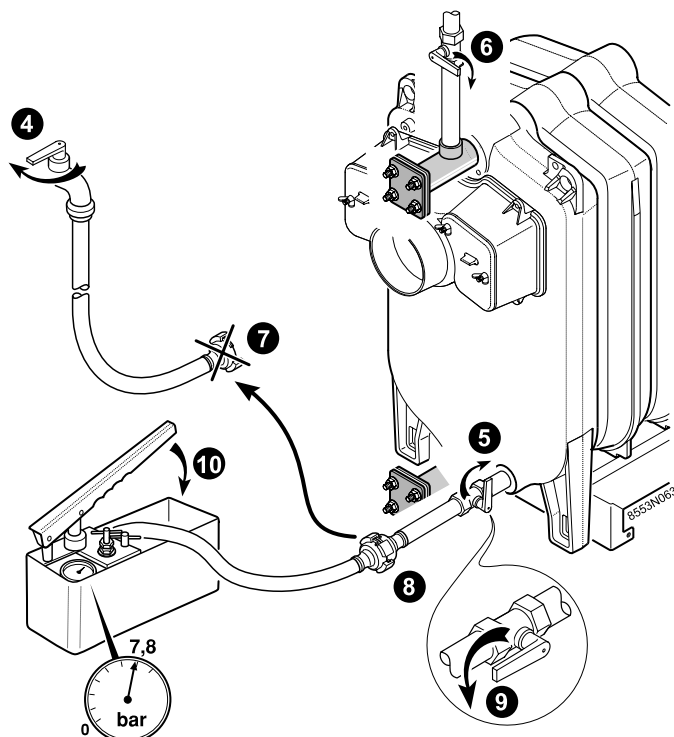
29a Epreuve hydraulique

Après le montage du corps, l'installateur doit effectuer un essai d'étanchéité eau à une pression égale à 1.3 fois la pression de service soit 7.8 bar mini, pendant une durée de 10 minutes minimum. L'essai est effectué à la température ambiante.

29b

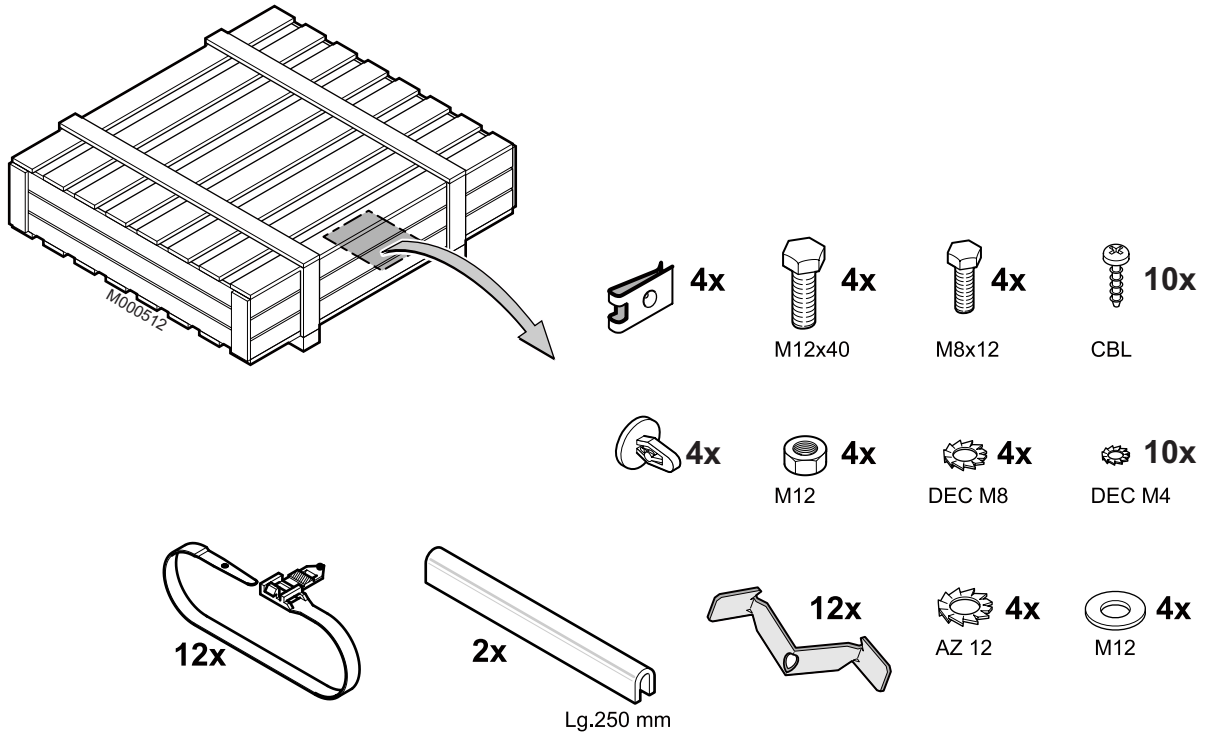


! Bien évacuer tout l'air du corps de chauffe pour éviter tout risque d'éclatement de celui-ci.

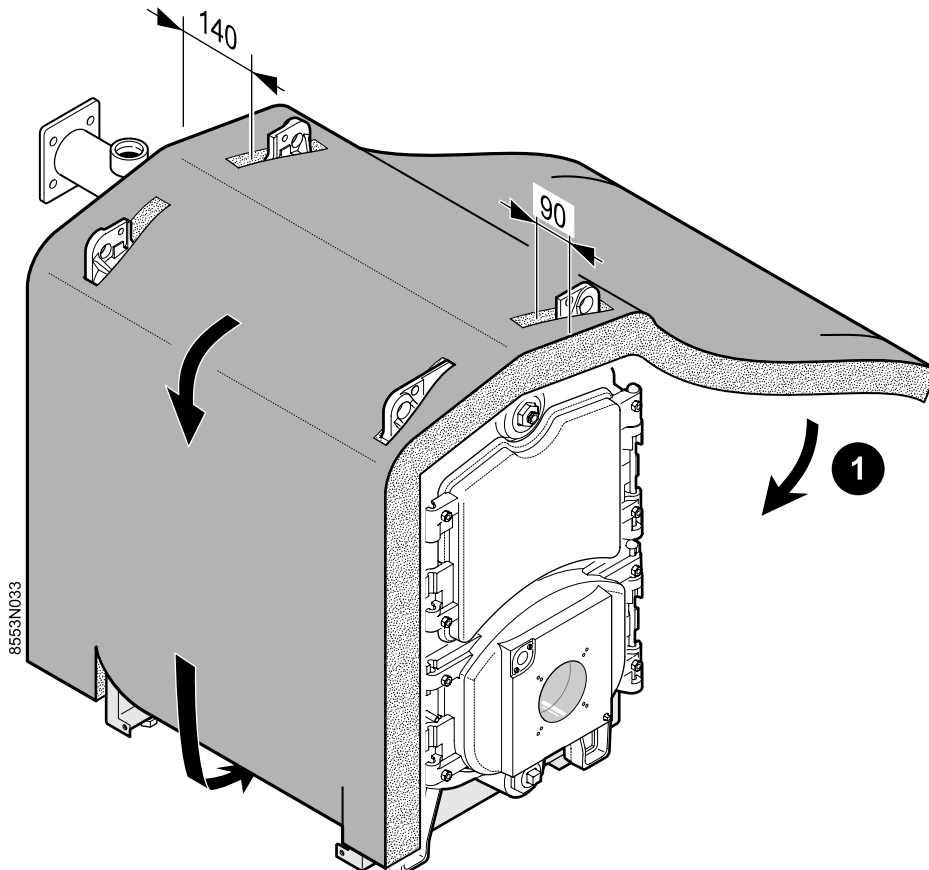


Maintien en pression pendant 10 minutes mini. Une chute de pression signifie qu'il y a une fuite dans le corps de chaudière.

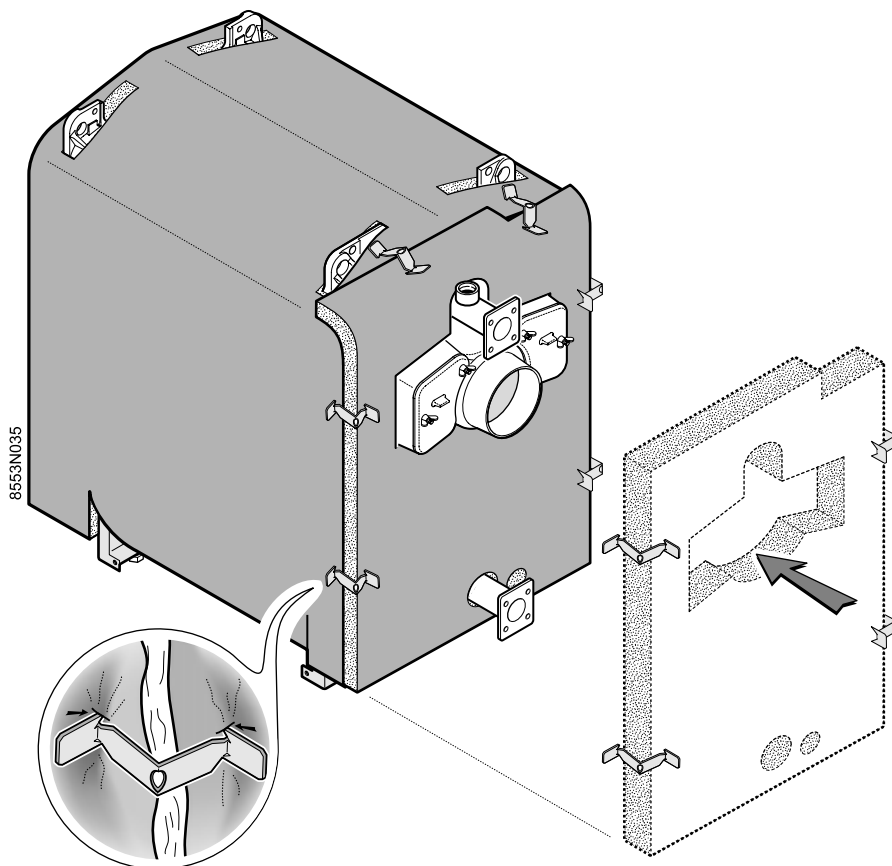
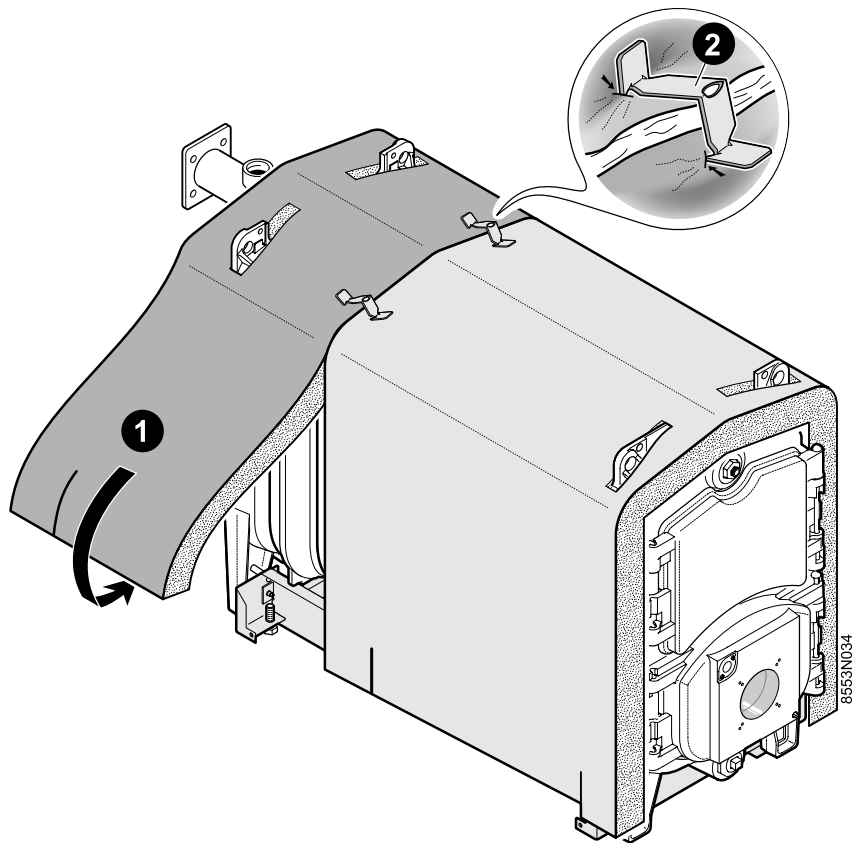
MD7 - MD8 - MD9 - MD10 - MD11 - MD12

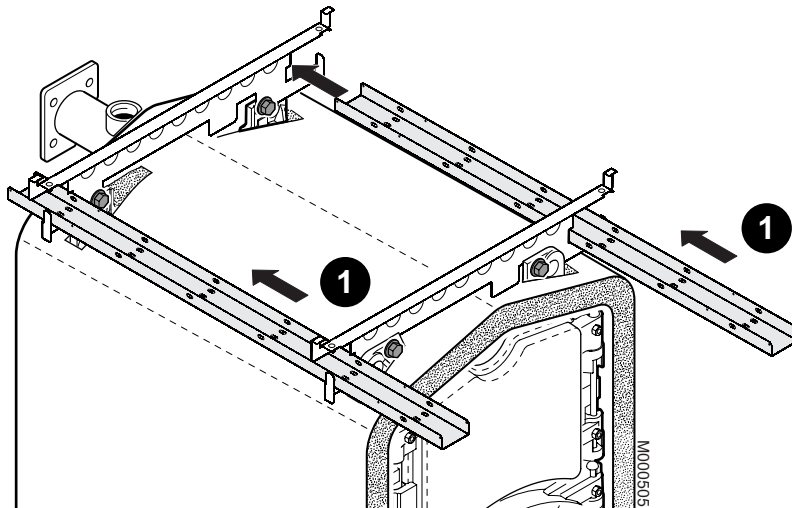
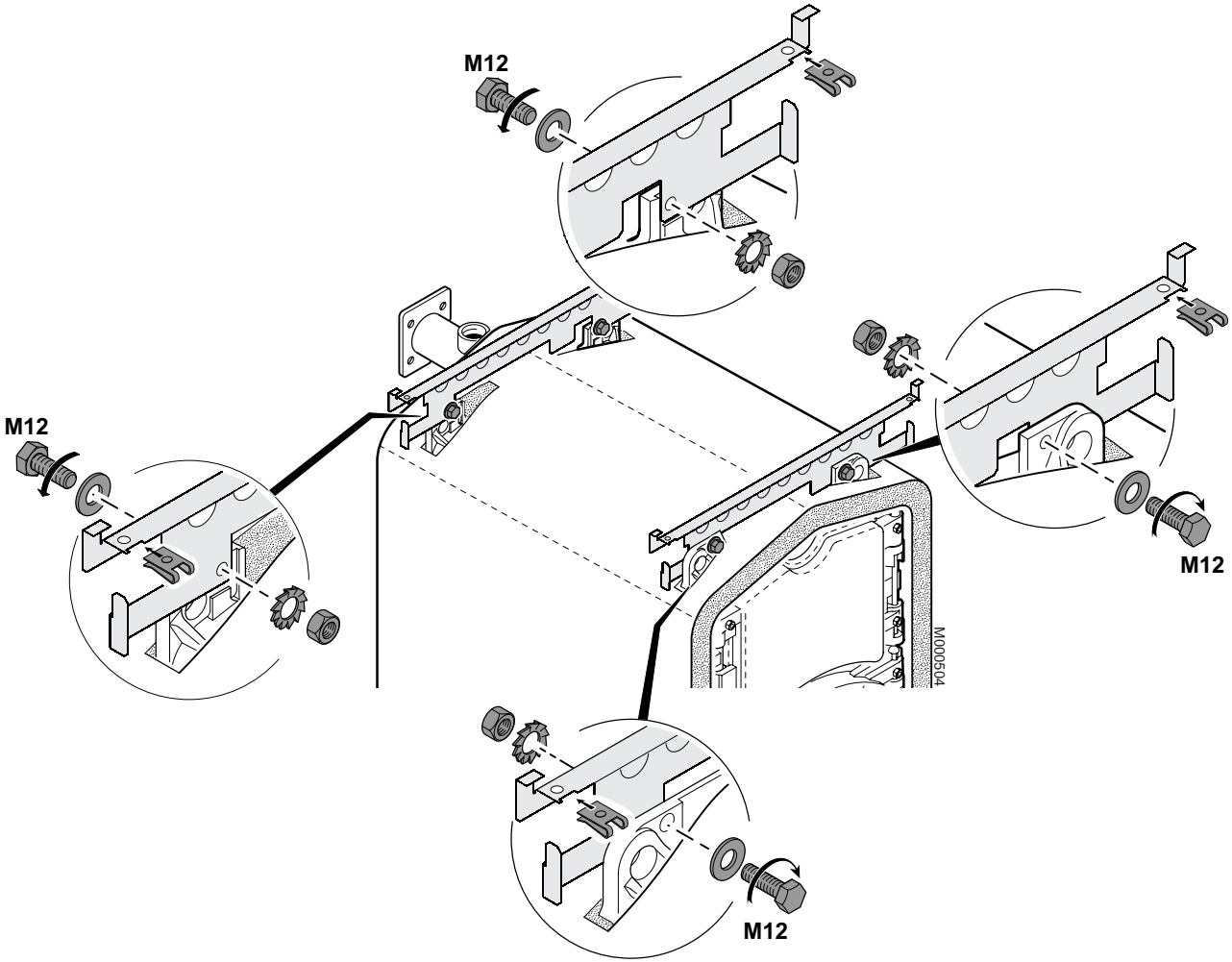


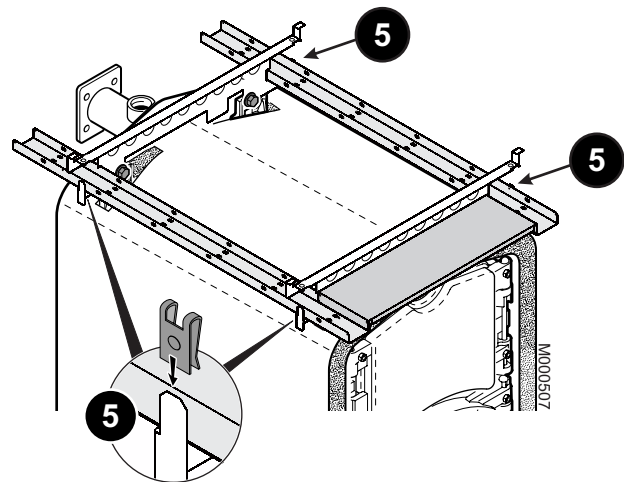
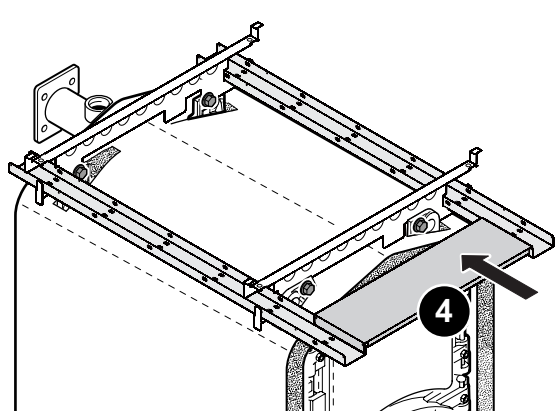
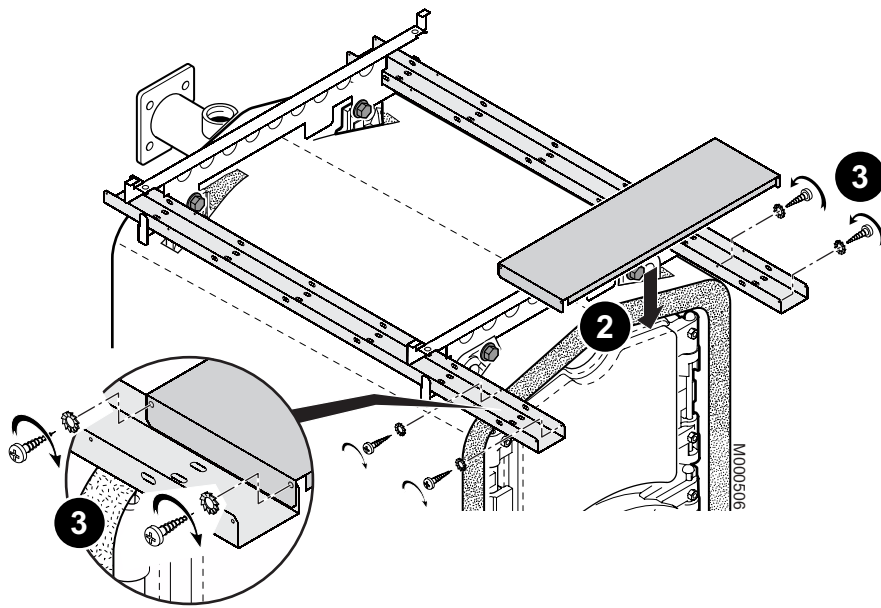
Chaudières 4-5-6-7 éléments

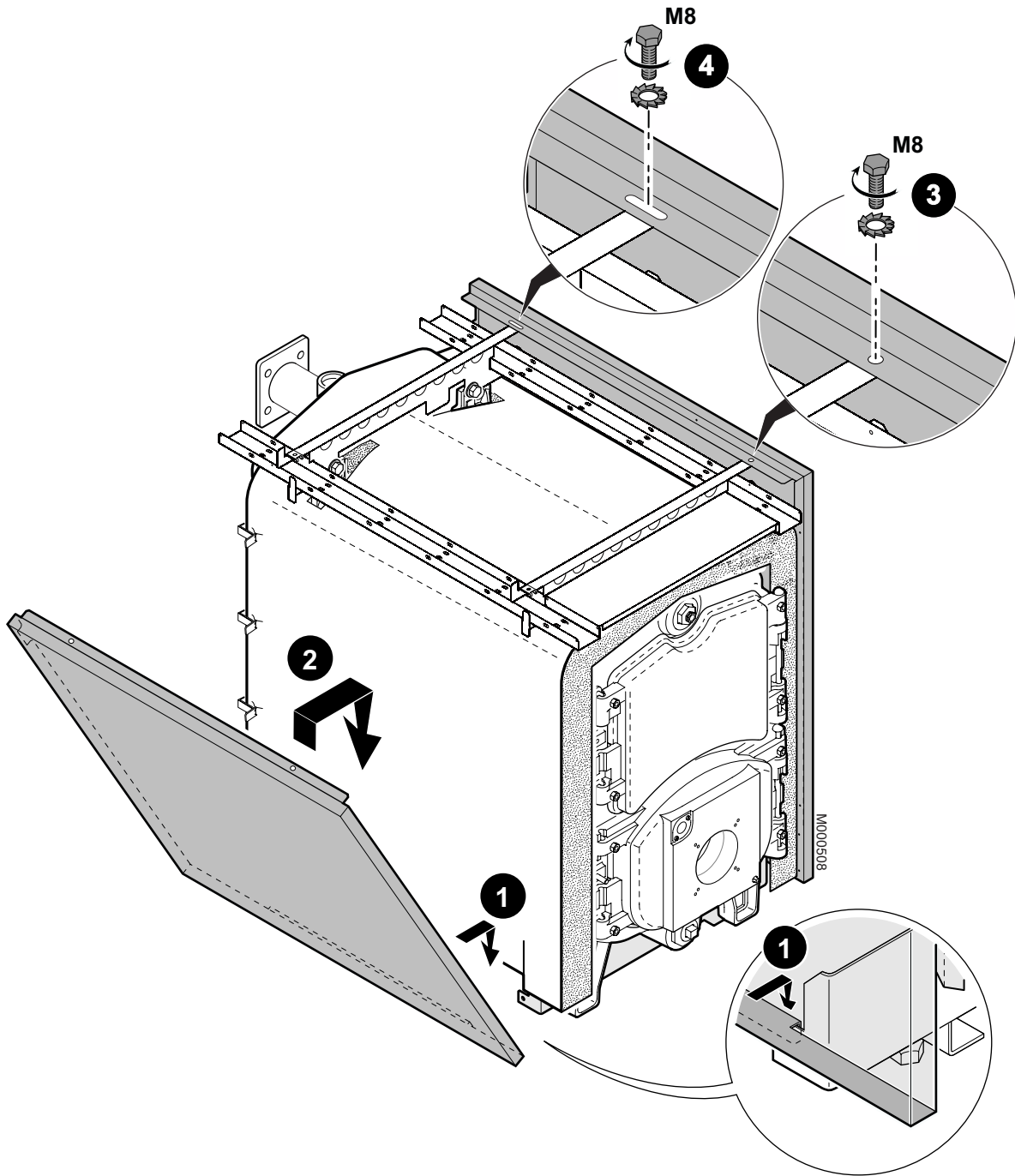


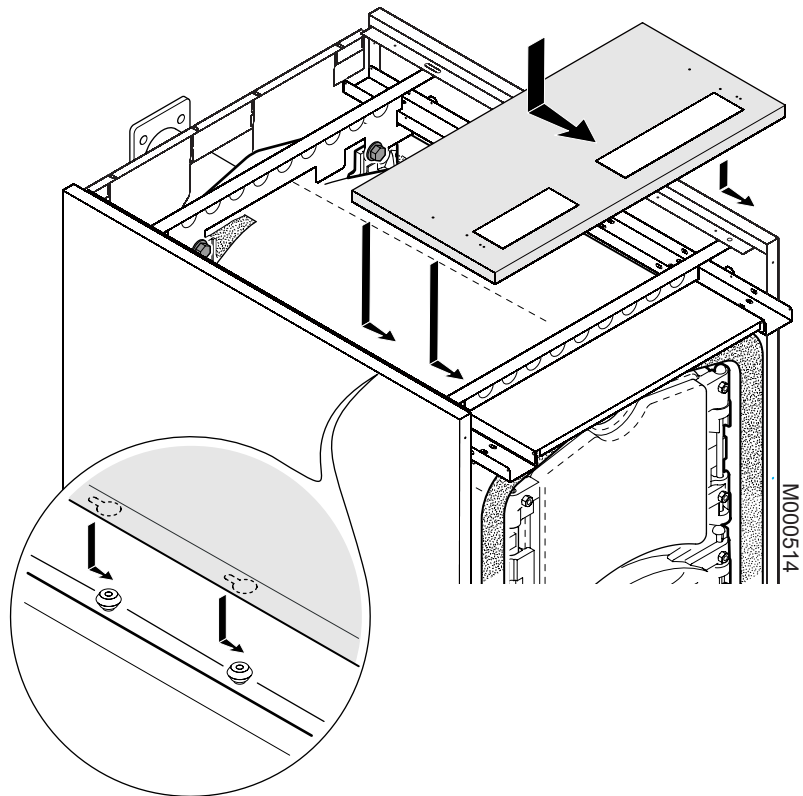
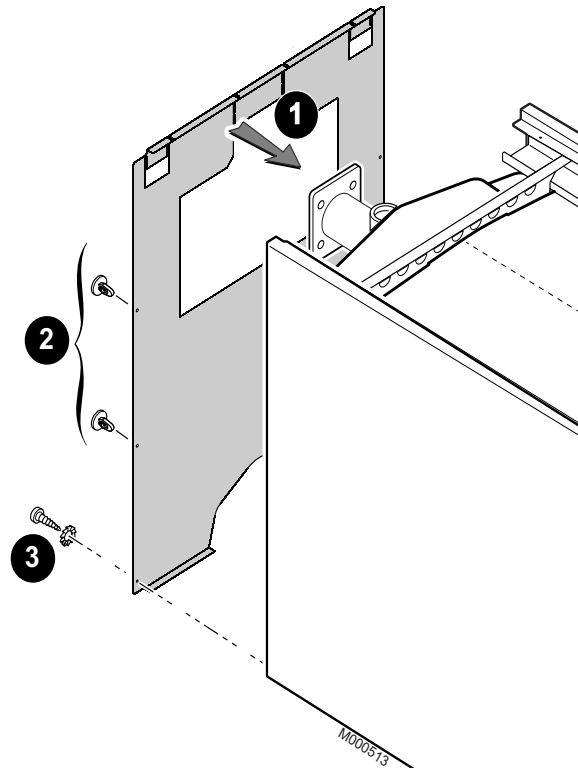
Chaudières 8-9 éléments

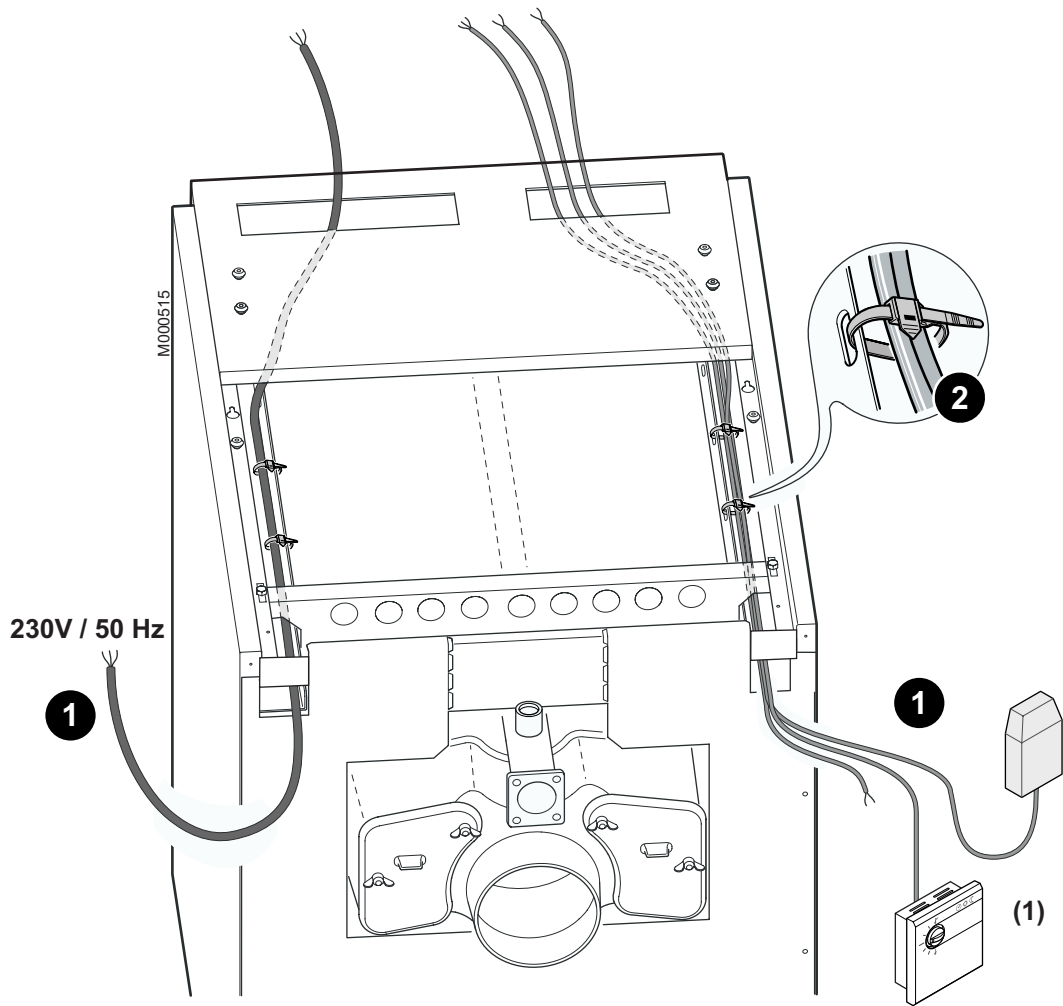






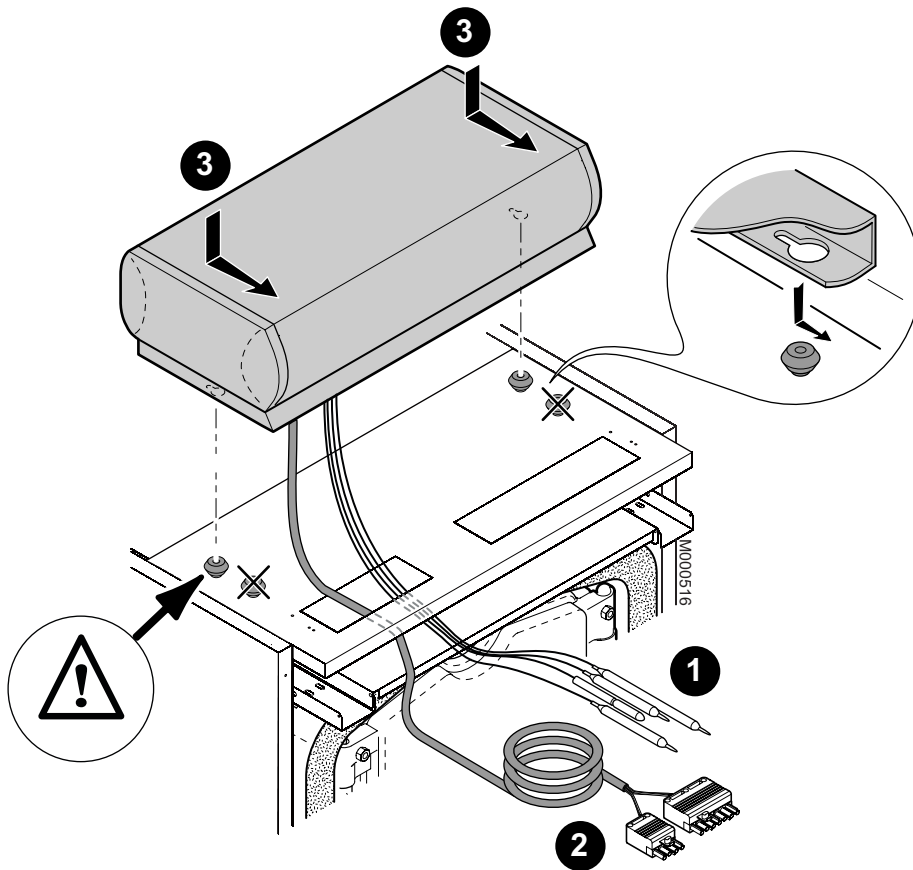




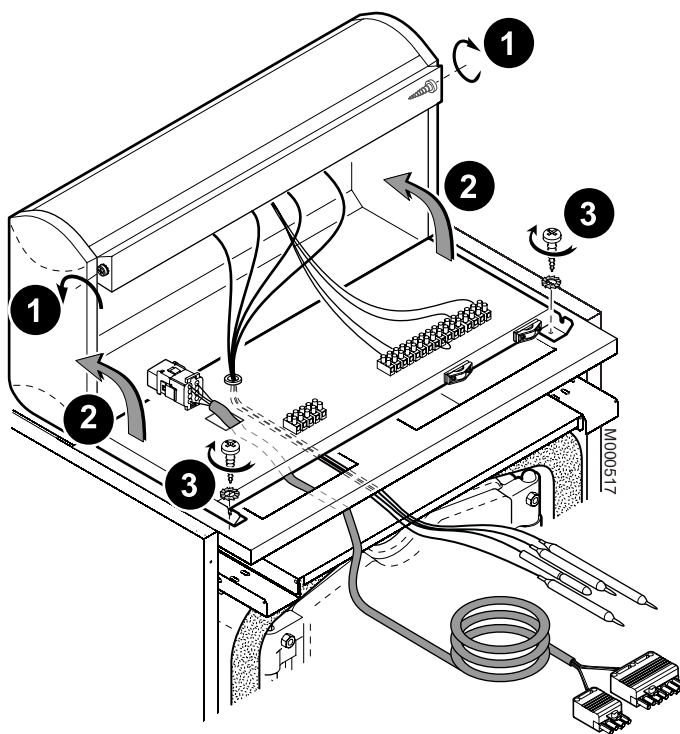


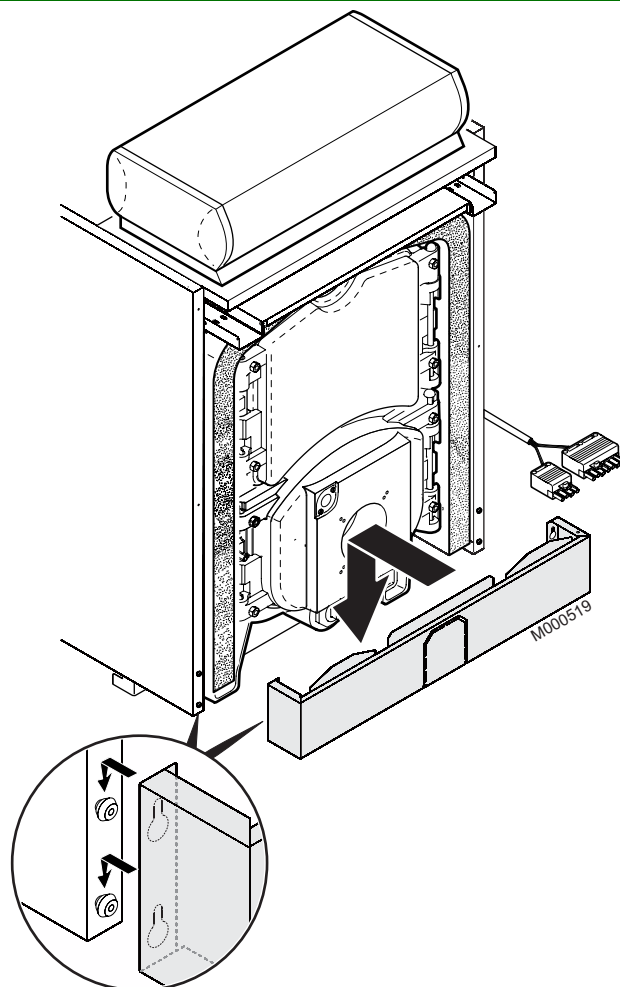
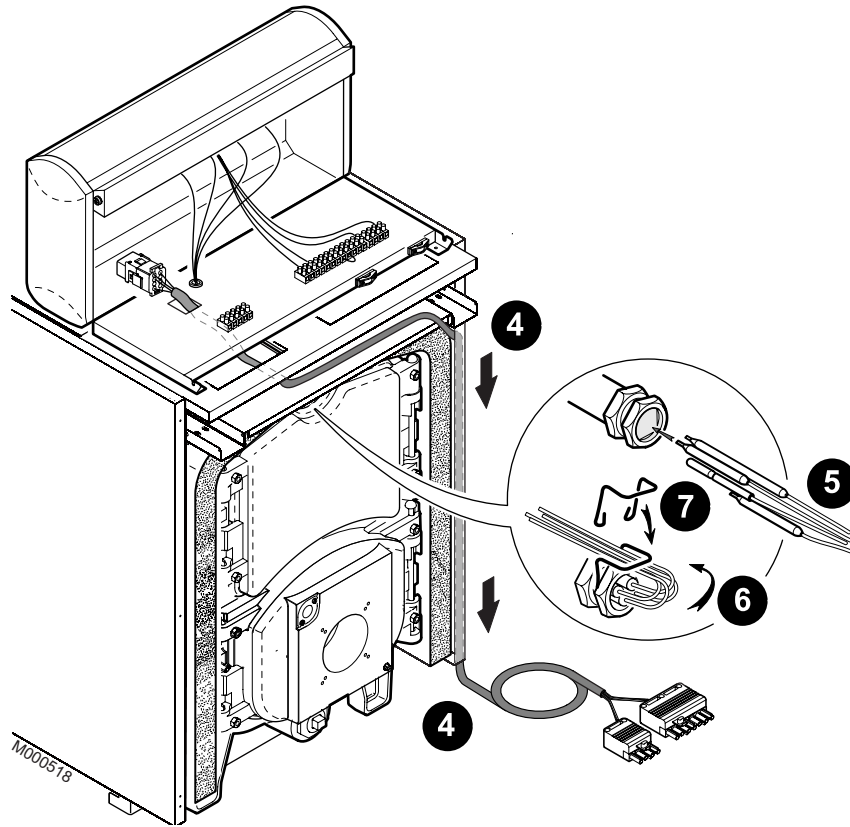
(1) Sondes

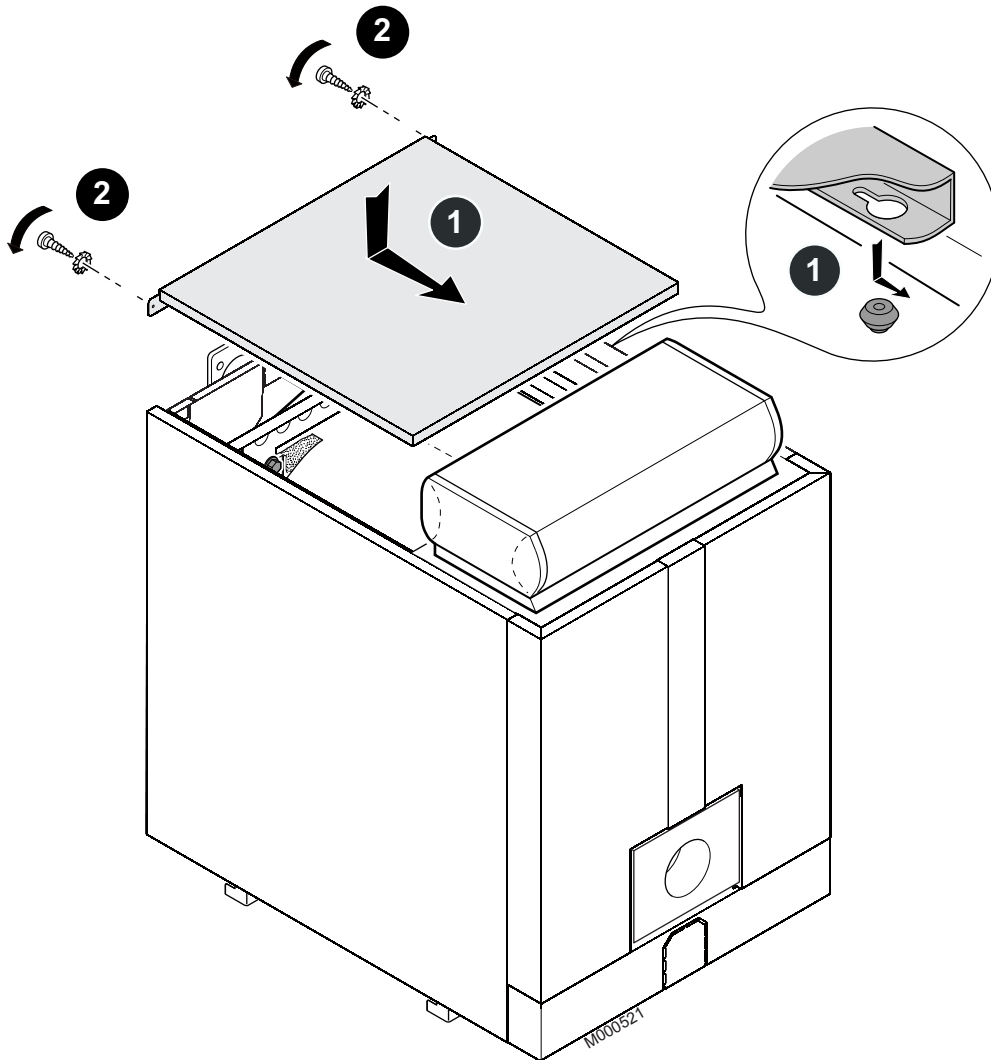
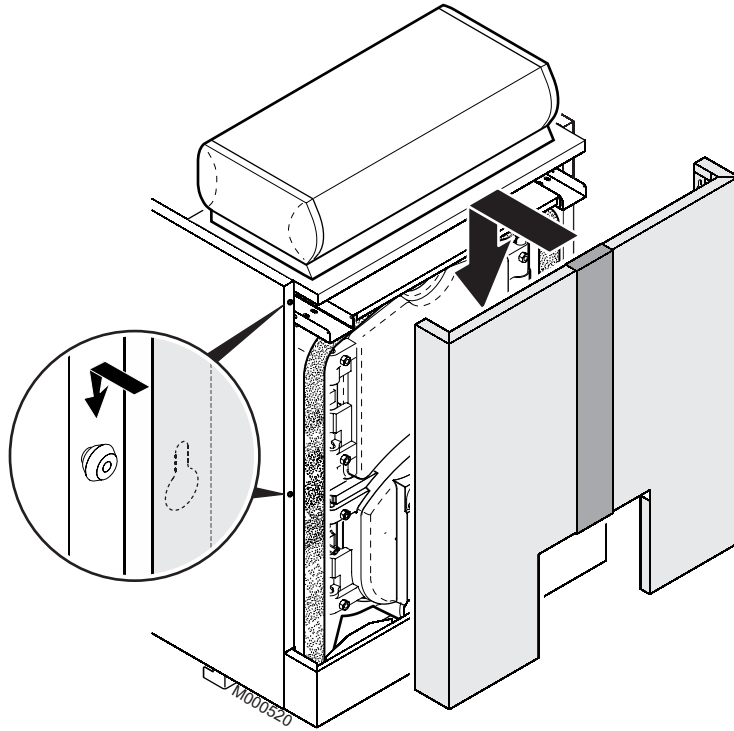
40 Montage du tableau de commande

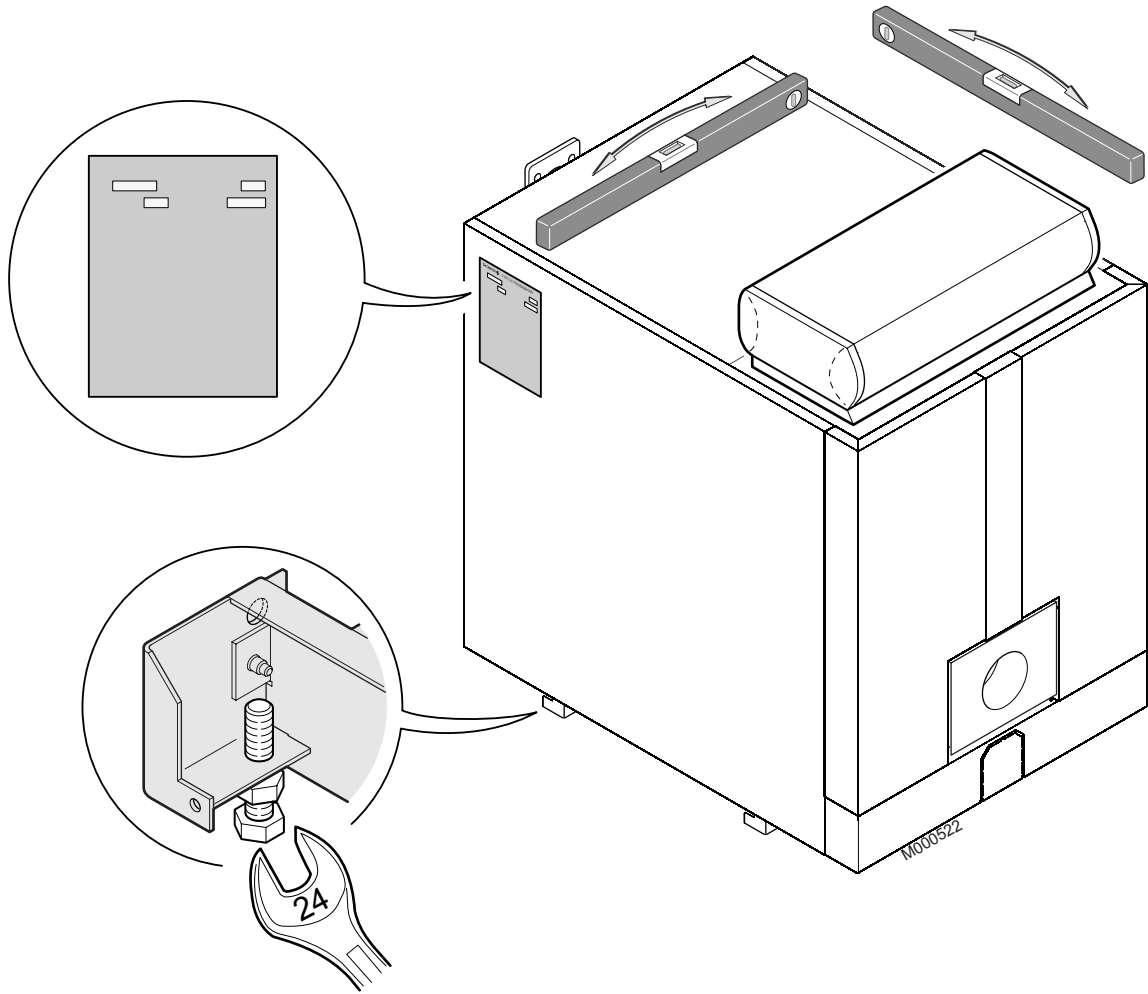


41









OERTLI THERMIQUE S.A.S.

www.oertli.fr



Direction des Ventes France
Z.I. de Vieux-Thann
2, avenue Josué Heilmann • B.P. 16
F-68801 Thann Cedex

☎ 03 89 37 00 84
☎ 03 89 37 32 74

Assistance Technique

☎ 01 56 70 45 32
☎ 01 56 70 45 33
☎ 01 56 70 45 34
☎ 01 46 86 13 04

✉ assistance.technique@oertli.fr

OERTLI ROHLEDER WÄRMETECHNIK GmbH

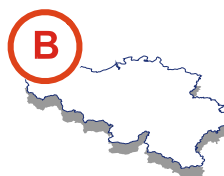
www.oertli.de



Raiffeisenstraße 3
D-71696 MÖGLINGEN

☎ 07141 24 54 0
☎ 07141 24 54 88
✉ info@oertli.de

OERTLI DISTRIBUTION BELGIQUE N.V. S.A.



Park Raghen
Dellingstraat 34
B-2800 MECHELEN

☎ 015 - 45 18 30
☎ 015 - 45 18 34
✉ info@oertli.be

OERTLI SERVICE AG

VESCAL S.A. • Systèmes de chauffage

www.oertli-service.ch

Service technique
Technische Abteilung
Servizio tecnico



Bahnstraße 24
CH-8603 SCHWERZENBACH

☎ 01 806 41 41
☎ 01 806 41 00
✉ info@oertli-service.ch

www.heizen.ch

Service commercial
Verkaufsbüro
Servizio commerciale

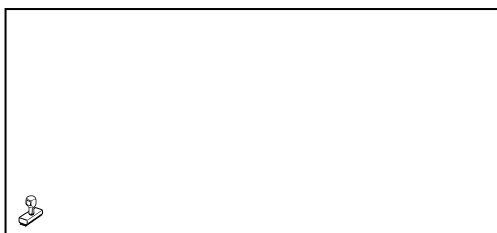
Z.I. de la Veyre, St-Légier
CH-1800 VEVEY 1

☎ 021 943 02 22
☎ 021 943 02 33
✉ info@vescal.ch

OERTLI THERMIQUE S.A.S.

Z.I. de Vieux-Thann
2, avenue Josué Heilmann • B.P. 16
F-68801 Thann Cedex

☎ +33 3 89 37 00 84
☎ +33 3 89 37 32 74



AD061

La société OERTLI THERMIQUE SAS ayant le souci de la qualité de ses produits, cherche en permanence à les améliorer. Elle se réserve donc le droit, à tout moment de modifier les caractéristiques indiquées dans ce document.

OERTLI